



Dansk Nefrologisk Selskabs Landsregister (DNSL)

Danish Nephrology Registry (DNR)

Landsdækkende database for patienter med kronisk nyresvigt

DNSL Rød Rapport
Red Report 2022

Analyser udført af:

Dansk Nefrologisk Selskab (DNSL) Kristine Hommel og Søren Schwartz Sørensen

Versionsdato: 08.10.2023

Indhold

Forkortelser / Abbreviations	2
Forord / Preface:	3
Om Dansk Nefrologisk Selskabs Landsregister	3
Status for kvalitetsindikatorer og udvidelse af databasen	3
Medforfatterskab i artikler der gør brug af DNSL-data	4
Ændringer i DNSL Topica	4
CKD-register	4
Publikationer	5
Projekter godkendt 2018 - 2022	9
DNSL Registerudvalg	10
Rød rapport 2022	10
I. Datagrundlag - DNSL / Database content - DNSL	11
Nefrologiske centre i Danmark / Nephrology departments in Denmark	11
II. Prævalens af patienter i aktiv behandling for kronisk nyresvigt i Danmark / Prevalence of KRT in Denmark	12
III. Incidens af patienter i aktiv behandling for kronisk nyresvigt i Danmark / Incidence of KRT patients in Denmark	31
IV. Nyretransplantation i Danmark / Kidney transplantation in Denmark	38
Nyretransplantation over år/ Overall kidney transplant activity in Denmark during the years	38
Alder og køn for donorer og recipienter/ Demographics of donors and recipients	41
Overlevelse/ Patient survival	48
Graftoverlevelse/ Graft survival (all cause graft loss including patient death with a functioning graft)	50
Patienter på venteliste til nyretransplantation/ Kidney transplant waiting list activity	52

Forkortelser / Abbreviations

ABO: ABO inkompatibel
AKI: Acute Kidney Injury
APD: Automatisk peritoneal-dialyse (natmaskine)
AUH: Aarhus University Hospital
CAPD: Continuous Ambulatory Peritoneal Dialysis
CCI: Charlson Comorbidity Index
CKD: Chronic Kidney Disease
DD: Deceased donor
DNR: Danish Nephrology Registry
DNS: Dansk Nefrologisk Selskab
DNSL: Dansk Nefrologisk Selskabs Landsregister
eGFR: Estimeret Glomerulær Filtrationsrate
ERA: European Renal Association
HD: Hæmodialyse
HHD: Hjemmehæmodialyse
IPD: Intermittent Peritoneal Dialysis
KRT: Kidney Replacement therapy
LD: Living donor
LPR: Landspatientregisteret
OECD: Organisation for Economic Co-operation and Development
OUH: Odense University Hospital
PD: Peritoneal-dialyse
RH: Rigshospitalet
RKKP: Regionernes Kliniske Kvalitetsudviklingsprogram
SLE: Systemisk Lupus Erythomatosus
TUS: Terminal uræmistatus
TX: Nyretransplantation
USRDS: The United States Renal Data System
WHO: World Health Organization
WL: Waiting list

Forord / Preface:

Om Dansk Nefrologisk Selskabs Landsregister

(DNSL) har eksisteret siden 1. januar 1990 som landsdækkende database for registrering af aktiv behandling af patienter med kronisk nyresvigt (Kidney Replacement Therapy (KRT)), men indeholder data tilbage til 1964. Databasen blev oprettet af Dansk Nefrologisk Selskab (DNS), og har siden år 2000 modtaget støtte fra Sundhedsstyrelsen og senere Danske Regioner. DNSLs formål er:

1. at understøtte Danske Regioners krav om klinisk kvalitetssikring, herunder at monitorere behandlingskvaliteten inden for sygdomsområdet
2. at sørge for overholdelse af ERAs (den europæiske renale samarbejdsorganisation) formelle krav til data-afrapportering på nationalt plan
3. at fungere som dataressource i forhold til fremtidig epidemiologisk forskning
4. at producere årsrapporter og indikatorrapporter vedrørende den kliniske behandlingskvalitet, samt epidemiologiske analyser af interesse for DNSs medlemmer
5. at forsyne OECD, WHO, Eurostat ogUSRDS med aggregerede data vedrørende dansk nefrologi

DNSL registrerer følgende:

1. Indgangs- og udgangsplysninger på alle patienter i aktiv behandling for terminalt nyresvigt (ESKD)
2. Forløbsdata på samme patientgruppe, f.eks. dialyseform, overflytninger, transplantationsdetaljer, rejktioner og peritonitis
3. ERA-EDTAs biokemiske kvalitetsindikatorer

Målgruppen for rapporten er de danske nefrologiske hospitalsafdelinger og Danske Regioner. Databasen finansieres af Danske Regioner, og administreres af DNS, som i samarbejde med Regionernes Kliniske Kvalitetsudviklingsprogram (RKKP) forestår afrapportering fra databasen samt produktion og udsendelse af DNSLs årsrapport. Opsætning og programmering af TOPICA inddateringsplatformen er tidligere blevet varetaget af DXC Technology i Århus, men fra 2022 er vedligeholdelse og udvikling overgået til RKKP. Samtlige 15 nefrologiske hospitalsafdelinger i Danmark indberetter data til DNSL. Der er ingen privat ESKD-behandling i Danmark.

Status for kvalitetsindikatorer og udvidelse af databasen

- 1) DNSL ønsker at indføre bakteræmi hos dialysepatienter og infektioner hos nyretransplanterede som kvalitetsindikator.
- 2) Der arbejdes endvidere på indførelse af biokemiske kvalitetsindikatorer.

Medforfatterskab i artikler der gør brug af DNSL-data

DNSL anbefaler, at en nefrologisk speciallæge eller fagperson med nefrologisk specialviden indgår i projektgruppen. Dette for at sikre relevant fortolkning af nefrologiske data.

Ændringer i DNSL Topica

1) Man har undersøgt hvorvidt registrering af akutte rejektioner kan forbedres. Forskellige muligheder har været afprøvet, og konklusionen er, at det nuværende system er det aktuelt bedst mulige. De lokale registeransvarlige læger skal derfor fortsætte med manuelt at registrere akutte rejektioner som diagnosticeres på deres afdeling.

2) RKKP har meddelt DNSL at brugen af TOIPICA skal ophøre. Det er på nuværende tidspunkt ikke afklaret, hvad der i givet fald skal erstatte rapporteringen via TOPICA. DNSL har gjort indsigelse over for lukning af adgangen til TOPICA indtil der er etableret et brugbart og afprøvet alternativ.

CKD-register

DNS har længe ønsket etablering af en database til registrering af patienter med kronisk nyresygdom (CKD). RKKP har nu fået tilladelse til at oprette et CKD-register som en integreret del af DNSL. Patienterne findes ved dataudtræk fra LABKA, som indeholder landsdækkende data fra de kliniske biokemiske afdelinger og Landspatientregisteret (LPR). Relevante kvalitetsdata indhentes ligeledes ved udtræk fra databaser. Første del af CKD-delen i DNSL kommer til at indeholde patienter fulgt i nefrologiske ambulatorier med alder ≥ 18 år og CKD defineret ved $eGFR < 60$ ml/min og/eller forhøjet urin-albumin eller urin-protein udskillelse. Kliniske kvalitetsindikatorer for CKD-registeret er ikke vedtaget endeligt endnu.

Publikationer

Følgende publikationer har 2018-2022 gjort brug af DNSL:

1. Trends in Mortality Due to Myocardial Infarction, Stroke, and Pulmonary Embolism in Patients Receiving Dialysis. Ocak G, Boenink R, Noordzij M, Bos WJW, Vikse BE, Cases A, Kerschbaum J, Helve J, Nordio M, Arici M, Mercadal L, Wanner C, Palsson R, Hommel K, De Meester J, Kostopoulou M, Santamaria R, Rodrigo E, Rydell H, Bell S, Massy ZA, Jager KJ, Kramer A. *JAMA Netw Open*. 2022 Apr 1;5(4):e227624. doi: 10.1001/jamanetworkopen.2022.7624. PMID: 35435972
2. Acute kidney injury and risk of cardiovascular outcomes: A nationwide cohort study. Schytz PA, Blanche P, Nissen AB, Torp-Pedersen C, Gislason GH, Nelveg-Kristensen KE, Hommel K, Carlson N. *Nefrologia (Engl Ed)*. 2022 May-Jun;42(3):338-346. doi: 10.1016/j.nefro.2022.06.003. PMID: 36210122
3. Incidence of Kidney Replacement Therapy and Subsequent Outcomes Among Patients With Systemic Lupus Erythematosus: Findings From the ERA Registry. Derner O, Kramer A, Hruskova Z, Arici M, Collart F, Finne P, Fuentes Sánchez L, Harambat J, Hemmeler MH, Hommel K, Kerschbaum J, De Meester J, Palsson R, Segelmark M, Skrunes R, Traynor JP, Zurriaga O, Massy ZA, Jager KJ, Stel VS, Tesar V. *Am J Kidney Dis*. 2022 May;79(5):635-645. doi: 10.1053/j.ajkd.2021.09.016. Epub 2021 Nov 6. PMID: 34752912
4. Nationwide study of mortality and sudden cardiac death in young persons diagnosed with chronic kidney disease. Svane J, Nielsen JL, Stampe NK, Feldt-Rasmussen B, Garcia R, Risgaard B, Gislason GH, Winkel BG, Lynge TH, Tfelt-Hansen J. *Europace*. 2022 Oct 13;24(10):1599-1607. doi: 10.1093/europace/euac032. PMID: 35373838
5. Family History is Important to Identify Patients with Monogenic Causes of Adult-Onset Chronic Kidney Disease. Granhøj J, Tougaard B, Lildballe DL, Rasmussen M. *Nephron*. 2022;146(1):49-57. doi: 10.1159/000518175. Epub 2021 Aug 30. PMID: 34515170
6. Kaur KP, Chaudry MS, Fosbøl EL, Østergaard L, Torp-Pedersen C, Bruun NE. Temporal changes in cardiovascular disease and infections in dialysis across a 22-year period: a nationwide study. *BMC Nephrol*. 2021 Oct 15;22(1):340. doi: 10.1186/s12882-021-02537-1. PMID: 34654383; PMCID: PMC8518158.
7. Increased risk of neonatal complications and infections in children of kidney-transplanted women: A nationwide controlled cohort study. Egerup P, Carlson N, Bruun Oestergaard L, Blanche P, Scott JR, Hornum M, Torp-Pedersen C, Christiansen OB. *Am J Transplant*. 2021 Mar;21(3):1171-1178. doi: 10.1111/ajt.16259. Epub 2020 Sep 16. PMID: 32786135
8. Hauge SC, Abrahamsen B, Gislason G, Olesen JB, Hommel K and Hansen. D. Diabetes increases the risk of bone fractures in patients on kidney replacement therapy: a Danish national cohort study. *Bone* 2021.
9. Lily Jakulj L, Kramer A, Åsberg A, De Meester J, Santiuste de Pablos C, Helve J, Hemmeler MH, Hertig A, Arici M, Bell S, Mercadal L, Diaz-Corte C, Palsson R, Benitez Sanchez M, Kerschbaum J, Collart F, Massy ZA, Jager KJ, Noordzij M. Recovery of renal function in dialysis patients included in the ERA-EDTA Registry. (in press, *Nephrol Dial Transplant*)
10. Pippias M, Stel VS, Arnol M, Bemelman F, Berger SP, Buturovic Ponikvar J, Kramar R, Magaz A, Nordio M, Peters-Sengers H, Varberg Reisaeter A, Sørensen SS, Massy ZA, and Jager KJ. Temporal Trends in the Quality of Deceased Donor Kidneys and Kidney Transplant Outcomes in Europe; an analysis by the ERA-EDTA Registry Kidney. (in press, *Nephrol Dial Transplant*)
11. Abd ElHafeez S, Noordzij M, Kramer A, Bell S, Savoye E, Abad Diez JM, Lundgren T, Reisaeter AV, Kerschbaum J, Santiuste de Pablos C, Ortiz F, Collart F, Palsson R, Arici M, Heaf JG, Massy ZA, Jager

- KJ. The association of living donor source with patient and graft survival among kidney transplant recipients in the ERA-EDTA Registry – a retrospective study. *Transplant International* 2021; 34: 76-86.
12. Helve J, Kramer A, Abad Diez JM, Aresté-Fosalba N, Arici M, Cases A, Collart F, Heaf J, De Meester J, Nordio M, Palsson R, Pobes A, Rydell H, Reisæter AV, Massy ZA, Jager KJ, Finne P. Comorbidities and survival among RRT patients over 80 years old. *Nephrol Dial Transpl* 2021; 36: 688-698
 13. The ERA-EDTA Registry Annual Report 2018: a summary. *Clinical Kidney Journal*, Volume 14, Issue 1, January 2021, Pages 107–123. Anneke Kramer, Rianne Boenink, Vianda S Stel, Carmen Santiuste de Pablos, Filip Tomović, Eliezer Golan, Julia Kerschbaum, Nurhan Seyahi, Kyriakos Ioanou, Palma Beltrán, Oscar Zurriaga, Ángela Magaz, María F Slon Roblero, Nikola Gjorgjievski, Liliana Garneata, Federico Arribas, Ana A Galvão, Samira Bell, Mai Ots-Rosenberg, José M Muñoz-Terol, Rebecca Winzeler, Kristine Hommel, Anders Åsberg, Viera Spustova, María Ángeles Palencia García, Evgueniy Vazelov, Patrik Finne, Marc A G J ten Dam, František Lopot, Sara Trujillo-Alemán, Mathilde Lassalle, Mykola O Kolesnyk, Shalini Santhakumaran, Alma Idrizi, Anton Andrusev, Jordi Comas Farnés, Kirill Komissarov, Halima Resić, Runolfur Palsson, Viktorija Kuzema, Maria Angeles Garcia Bazaga, Edita Ziginskiene, Maria Stendahl, Marjolein Bonthuis, Ziad A Massy, Kitty J Jager.
 14. Derner O, Kramer A, Hruskova Z, Arici M, Collart F, Finne P, Fuentes Sánchez L, Harambat J, Hemmeler MH, Hommel K, Kerschbaum J, De Meester J, Palsson R, Segelmark M, Skrunes R, Traynor JP, Zurriaga O, Massy ZA, Jager KJ, Stel VS, Tesar V. Incidence of Kidney Replacement Therapy and Subsequent Outcomes Among Patients With Systemic Lupus Erythematosus: Findings From the ERA Registry. (published online *AJKD* 2021)
 15. Stel VS*, de Jong RW*, Kramer A, Andrusev AM, Baltar JM, Barbullushi M, Bell S, Castro de la Nuez P, Cerneviskis H, Couchoud C, De Meester J, Eriksen BO, Gârneață L, Golan E, Helve J, Hemmeler MH, Hommel K, Ioannou K, Jarraya F, Kantaria N, Kerschbaum J, Komissarov KS, Magaz Á, Mercadal L, Ots-Rosenberg M, Pálsson R, Rahmel A, Rydell H, Savino M, Seyahi N, Slon Roblero MF, Stojceva-Taneva O, van der Tol A, Vazelov ES, Ziginskiene E, Zurriaga Ó, Vanholder RC, Massy ZA, Jager KJ. *shared first authorship. Supplemented ERA-EDTA Registry data evaluated the frequency of dialysis, kidney transplantation, and comprehensive conservative management for patients with kidney failure in Europe (*Kidney Int.* 2021 Jul;100(1):182-195).
 16. The ERA Registry Annual Report 2019: summary and age comparisons. *Clin Kidney J.* 2021 Dec 15;15(3):452-472. doi: 10.1093/ckj/sfab273. eCollection 2022 Mar. Gurbey Ocak1, Rianne Boenink, Marlies Noordzij, Willem Jan W. Bos, Bjorn E. Vikse Aleix Cases, Julia Kerschbaum, Jaakko Helve, Maurizio Nordio, Mustafa Arici, Lucile Mercadal, Christoph Wanner, Runolfur Palsson, Kristine Hommel, Johan De Meester, Myrto Kostopoulou, Rafael Santamaria, Emilio Rodrigo, Helena Rydell, Samira Bell, Ziad A. Massy, Kitty J. Jager, Anneke Kramer: Trends in mortality due to myocardial infarction, stroke and pulmonary embolism in dialysis patients: results from the ERA registry. *JAMA* 2022.
 17. Nelveg-Kristensen KE, Szpirt W, Carlson N, McClure M, Jayne D, Dieperink H, Gregersen JW, Krarup E, Ivarsen P, Torp-Pedersen C, Egfjord M. Increasing incidence and improved survival in ANCA-associated vasculitis-a Danish nationwide study. *Nephrol Dial Transplant.* 2020 Dec 12:gfaa303. doi: 10.1093/ndt/gfaa303. Online ahead of print.PMID: 33313875
 18. Vianda S. Stel, Rianne W. de Jong, Anneke Kramer, Raymond C. Vanholder, Ziad A. Massy, Kitty J. Jager. Kidney transplantation and comprehensive conservative management for patients with kidney failure in Europe. ERA-EDTA Registry data evaluated the frequency of dialysis. *Kidney International*. Supplemented. Published: December 21, 2020DOI:<https://doi.org/10.1016/j.kint.2020.12.010>
 19. Anneke Kramer, Kristine Hommel, et al. The ERA-EDTA Registry Annual Report 2017: a summary. *Clinical Kidney Journal* 2020: 1-20.
 20. "The association of living donor source with patient and graft survival among kidney transplant recipients in the ERA-EDTA Registry" Heaf J, Anneke Kramer

21. Vianda Stel. Frequency of dialysis, kidney transplantation and comprehensive conservative management for ESKD patients in Europe: ERA-EDTA Registry data supplemented by data from other sources.
22. Tantiyavarong P, Kramer A, Heaf JG, Finne P, Åsberg A, Cases A, Caskey FJ, Massy ZA, Jager KJ, Noordzij M. Changes in clinical indicators related to the transition from dialysis to kidney transplantation—data from the ERA-EDTA Registry. *Clin Kidney J.* 2019 Jul 1;13(2):188-198. doi: 10.1093/ckj/sfz062. eCollection 2020 Apr. PMID: 3229652
23. Kramer A, Pippias M, Noordzij M, Stel VS, Andrusev AM, Aparicio-Madre MI, Arribas Monzón FE, Åsberg A, Barbullushi M, Beltrán P, Bonthuis M, Caskey FJ, Castro de la Nuez P, Cerneviskis H, De Meester J, Finne P, Golan E, Heaf JG, Hemmeler MH, Ioannou K, Kantaria N, Komissarov K, Korejwo G, Kramar R, Lassalle M, Lopot F, Macário F, Mackinnon B, Pálsson R, Pechter Ü, Piñera VC, Santiuste de Pablos C, Segarra-Medrano A, Seyahi N, Slon Roblero MF, Stojceva-Taneva O, Vazelon E, Winzeler R, Ziginiskiene E, Massy Z, Jager KJ. The European Renal Association - European Dialysis and Transplant Association (ERA-EDTA) Registry Annual Report 2016: a summary. *Clin Kidney J.* 2019 Feb 26;12(5):702-720. doi: 10.1093/ckj/sfz011. eCollection 2019 Oct. PMID: 31583095
24. Lund KP, von Stemmann JH, Eriksson F, Hansen MB, Pedersen BK, Sørensen SS, Bruunsgaard H. IL-10-specific autoantibodies predict major adverse cardiovascular events in kidney transplanted patients - a retrospective cohort study. *Transpl Int.* 2019 Mar 18. doi: 10.1111/tri.13425. [Epub ahead of print]
25. Larsen HK, Thomsen LT, Haedersdal M, Dehlendorff C, Schwartz Sørensen S, Kjaer SK. Risk of genital warts in renal transplant recipients—A registry-based, prospective cohort study. *Am J Transplant.* 2019 Jan;19(1):156-165. doi: 10.1111/ajt.15056. Epub 2018 Sep 4.
26. Reinholdt K, Thomsen LT, Dehlendorff C, Larsen HK, Sørensen SS, Haedersdal M, Kjaer SK. Human papillomavirus (HPV)-related anogenital premalignancies and cancer in renal transplant recipients: a Danish nationwide, registry-based cohort study. *Int J Cancer.* 2019 Jul 10. doi: 10.1002/ijc.32565. [Epub ahead of print]
27. Tantiyavarong P, Kramer A, Heaf G, Finne P, Åsberg A, Cases A, Caskey FJ, Massy ZA, Jager KJ, Noordzij M. Changes in clinical indicators related to the transition from dialysis to kidney transplantation—data from the ERA-EDTA Registry. *Clinical Kidney Journal*, 2019, 1–11 doi: 10.1093/ckj/sfz062
28. Heaf JG, Hansen A, Laier GH Hypertensive nephropathy is associated with an increased risk of myeloma, skin, and renal cancer *Clin Hypertens.* 2019;21:786–791 <https://doi.org/10.1111/jch.13565>
29. Wim Van Biesen, Christian Verger, James Heaf, Francois Vrtovsniak, Zita M. Leme Britto, Jun-Young Do, Mario Prieto-Velasco, Juan Pe´rez Mart´inez, Carlo Crepaldi, Tatiana De los R´ıos, Adelheid Gauly, Katharina Ihle, and Claudio Ronco, for the IPOD-PD Study Group. Evolution Over Time of Volume Status and PD-Related Practice Patterns in an Incident Peritoneal Dialysis Cohort. *CJASN* 14: ccc–ccc, 2019. doi: <https://doi.org/10.2215/CJN.11590918>
30. Stel VS, Awadhpersad R, Pippias M, Ferrer-Alamar M, Finne P, Fraser SD, Heaf JG, Hemmeler MH, Mart´ınez-Castelao A, de Meester J, Pálsson R, Prischl FC, Segelmark M, Traynor JP, Santamaria R, Reisaeter AV, Massy ZA, Jager KJ. International comparison of trends in patients commencing renal replacement therapy by primary renal disease. *Nephrology (Carlton).* 2018 Nov 19. doi: 10.1111/nep.13531. [Epub ahead of print]
31. Pippias M, Jager KJ, Åsberg A, Berger SP, Finne P, Heaf JG, Kerschbaum J, Lempinen M, Magaz Á, Massy ZA, Stel VS. Young deceased donor kidneys show a survival benefit over older donor kidneys in transplant recipients ages 20-50 years: a study by the ERA-EDTA Registry. *Nephrol Dial Transplant.* 2018 Sep 7. doi: 10.1093/ndt/gfy268. [Epub ahead of print]
32. Adrian T, Hornum M, Eriksson F, Hansen JM, Pilely K, Garred P, Feldt-Rasmussen B. Mannose-binding lectin genotypes and outcome in end-stage renal disease: a prospective cohort study. *Nephrol Dial Transplant.* 2018 Nov 1;33(11):1991-1997. doi: 10.1093/ndt/gfy034

33. Nelveg-Kristensen KE, Laier GH, Heaf JG. Risk of death after first-time blood stream infection in incident dialysis patients with specific consideration on vascular access and comorbidity. *BMC Infect Dis.* 2018 18(1):688 Dec 20;18(1):688. doi: 10.1186/s12879-018-3594-7.
34. Hruskova Z, Pippias M, Stel VS, Abad-Díez JM, Benítez Sánchez M, Caskey FJ, Collart F, De Meester J, Finne P, Heaf JG, Magaz A, Palsson R, Reisæter AV, Salama AD, Segelmark M, Traynor JP, Massy ZA, Jager KJ, Tesar V. Characteristics and Outcomes of Patients with Systemic Sclerosis (Scleroderma) Requiring Renal Replacement Therapy in Europe: Results From the ERA-EDTA Registry. *Am J Kidney Dis.* 2018 73(2):184-193 Aug 16. pii: S0272-6386(18)30768-6. doi: 10.1053/j.ajkd.2018.05.016.
35. Ocak G, Noordzij M, Rookmaaker MB, Cases A, Couchoud C, Heaf JG, Jarraya F, De Meester J, Groothoff JW, Waldum-Grevbo BE, Palsson R, Resic H, Remón C, Finne P, Stendahl M, Verhaar MC, Massy ZA, Dekker FW, Jager KJ. Mortality due to bleeding, myocardial infarction and stroke in dialysis patients *J Thromb Haemost.* 2018 Oct;16(10):1953-1963. doi: 10.1111/jth.14254. Epub 2018 Aug 22.
36. Hemke AC, Heemskerk MBA, van Diepen M, Kramer A, de Meester J, Heaf JG, Abad Diez JM, Torres Guinea M, Finne P, Brunet P, Vikse BE, Caskey FJ, Traynor JP, Massy ZA, Couchoud C, Groothoff JW, Nordio M, Jager KJ, Dekker FW, Hoitsma AJ. . Performance of an easy-to-use prediction model for renal patient survival: an external validation study using data from the ERA-EDTA Registry. *Nephrol Dial Transplant.* 2018 33(10):1786-1793 Jan 16. doi: 10.1093/ndt/gfx348. PMID: 29346645
37. Ceretta ML, Noordzij M, Luxardo R, De Meester J, Abad Diez JM, Finne P, Heaf JG, Couchoud C, Kramar R, Collart F, Cases A, Palsson R, Reisæter AV, Rydell H, Massy ZA, Jager KJ, Kramer A. Changes in co-morbidity pattern in patients starting renal replacement therapy in Europe-data from the ERA-EDTA Registry. *Nephrol Dial Transplant.* 2018 33(10):1794-1804 Jan 18. doi: 10.1093/ndt/gfx355. PMID: 29361126
38. Mäkelä SM, Asola M, Hadimeri H, Heaf JG, Heiro M, Kauppila L, Ljungman S, Ots-Rosenberg M, Povlsen JV, Rogland B, Roessel P, Uhlinova J, Vainiotalo M, Svensson MK, Huhtala H, Saha H. Abdominal aortic calcifications predict survival in peritoneal dialysis patients. *Perit Dial Int.* 2018 38(5):366-73 Jan 31. pii: pdi.2017.00043. doi: 10.3747/pdi.2017.00043 PMID: 29386304
39. Pippias M, Stel VS, Kramer A, Abad Diez JM, Aresté-Fosalba N, Ayav C, Buturovic J, Caskey FJ, Collart F, Couchoud C, De Meester J, Heaf JG, Helanterä I, Hemmeler MH, Kostopoulou M, Noordzij M, Pascual J, Palsson R, Reisaeter AV, Traynor JP, Massy Z, Jager KJ. Access to kidney transplantation in European adults aged 75-84 years and related outcomes: an analysis of the European Renal Association-European Dialysis and Transplant Association Registry. *Transpl Int.* 2018 May;31(5):540-553. doi: 10.1111/tri.13125. Epub 2018 Mar 2. PMID: 29383764
40. Helve J, Kramer A, Abad-Diez JM, Couchoud C, de Arriba G, de Meester J, Evans M, Glaudet F, Grönhagen-Riska C, Heaf JG, Lezaic V, Nordio M, Palsson R, Pechter Ü, Resic H, Santamaria R, Santiuste de Pablos C, Massy ZA, Zurriaga Ó, Jager KJ, Finne P. Factors associating with differences in the incidence of renal replacement therapy among elderly: data from the ERA-EDTA Registry. *Nephrol Dial Transplant.* 2018 33(8): 1428-1435 Apr 18. doi: 10.1093/ndt/gfy056. PMID: 29684185
41. Heaf JG, Hansen A, Laier GH. Quantification of cancer risk in glomerulonephritis. *BMC Nephrol.* 2018 Feb 2;19(1):27. doi: 10.1186/s12882-018-0828-2. PMID:29394927

Projekter godkendt 2018 - 2022

Ansøgninger 2018

- 1) Line Jee Hartmann Rasmussen, Morten Houliind. Effekt af implementeringen af suPAR i akutmodtagelsen
- 2) Jacob Tfelt-Hansen. Nationwide study of sudden cardiac death in young patients diagnosed with chronic kidney disease
- 3) Ole Bjarne Christiansen, Pia Egerup, Nicholas Carlson, Christian Torp-Pedersen, Niels Løkkegaard. Autoimmun, cancer og reproduktiv sygdom hos børn født af nyretransplanterede kvinder, som modtog immunsuppressiv behandling i graviditeten.
- 4) Jes S. Lindholt, Dmitriy Shilenok, Francois Baudier, Jan Rytter, Eva Lindhardt Hansen, Lily Sarkisian, Joachim S.S. Kristensen, Annette Høgh, Sara Riber, Jane Stubbe, Axel Diederichsen Vascular challenges in dialysis and renal transplantation

Ansøgninger 2019

- 1) Dea Kofod, Thomas Almdal, Bo Feldt-Rasmussen, Mads Hornum. Changes in diabetes-related complications in dialysis patients
- 2) Karl Emil Nelveg-Kristensen, Søren Schwarz Sørensen, Stig Nielsen, Thøger Gorm Jensen, Alastair Hansen, James Heaf. Risikofaktorer og prognosen af bakteræmi og urinvejsinfektioner hos patienter efter renal transplantation. En national kohorteundersøgelse.
- 3) Rasmus Kirkeskov Carlsen, Dinah Khatir, Danny Jensen, Niels Henrik Buus. Karstivhed og nyrefunktionstab.

Ansøgninger 2020

1. Maria Rasmussen: Genetisk analyse af patienter med terminalt nyresvigt af ukendt årsag
2. Kit Peiter Lund: The role of persistent systemic inflammation and donor specific antibodies in kidney transplantation

Ansøgninger 2021

1. Marie Bangstrup: The risk and potential predictors of recurrent IgA nephropathy after renal transplantation: A multicentered retrospective study.
2. Mavish Chaudry: Employment Status and Return To Work following Kidney Transplantation – a Nationwide, Register-based Study.
3. Helle Bruunsgaard: Det personlige immunsystem og overlevelse efter nyretransplantation.
4. Dinah Khatir: Assisted PD in Denmark: Demographic and epidemiological aspects.

Ansøgninger 2022

- 1) Lene Ugilt Pagter Ludvigsen: Characteristics and outcomes of Epstein-Barr virus (EBV)-positive and EBV-negative PTLN in renal transplant recipients in Norway and Western Denmark.

DNSL Registerudvalg

Udvalget består af følgende medlemmer:

Overlæge Bjarne Ørskov, Sjællands Universitetshospital Roskilde

Overlæge Helle Charlotte Thiesson, Odense Universitetshospital, Odense.

Overlæge Henrik Birn, Aarhus Universitetshospital, formand for DNS og DNSL.

Overlæge Jesper Moesgaard Rantanen, Aalborg Universitetshospital.

Overlæge Johan Povlsen, Aarhus Universitetshospital.

Overlæge Kristine Hommel, Holbæk Sygehus, Holbæk. Registeransvarlig og redaktør.

Overlæge Søren Schwartz Sørensen, Rigshospitalet.

Rød rapport 2022

Udviklingen i incidensen og prævalensen af patienter i aktiv behandling for ESRD i 2022 fortsætter mønstret fra de senere år. Prævalensen af patienter behandlet aktivt for ESKD stiger med ca. 50/år, udelukkende grundet en stigning i prævalensen af transplanterede patienter, mens prævalensen af dialysepatienter er let faldende. Antallet af hjemmehæmodialysepatienter steg til og med 2019 og er herefter faldet, hvilket også gælder det totale antal patienter i hjemmedialysebehandling fra 2018. Årsrapporten indeholder detaljer om 239 nyretransplantationer i 2022 (161 med afdøde donorer, 78 med levende) samt 3 multiorgantransplantationer inklusive nyrer. Antal ældre +65-årige, som bliver nyretransplanteret har nu stabiliseret sig efter at have været stigende en årrække.

Henrik Birn, Kristine Hommel og Søren Schwartz Sørensen 08.10.2023

I. Datagrundlag - DNSL / Database content - DNSL

Behandlingen af patienter med kronisk nyresvigt (KRT) er fordelt på i alt 15 nefrologiske centre i Danmark. Heraf er i alt tre hospitaler transplantationscentre (Rigshospitalet, Aarhus Universitetshospital og Odense Universitetshospital). Herlev Hospital ophørte med at være transplantationscenter pr. 1. august 2010. Samtlige centre, der transplanterer eller behandler dialysepatienter, indberetter manuelt data vedrørende kliniske forhold og behandling af den enkelte patient til Dansk Nefrologisk Selskabs Landsregister (DNSL). Der er ingen privat behandling af KRT-patienter i Danmark. DNSLs års- og røde rapport laves vha. datasæt baseret på udtræk fra dataproduktionssystemet TOPICA og RKKP har således bidraget med data til DNSL Rød Rapport 2022. Patienter, som er udvandret eller flyttet til udenlandsk center, har ugyldigt cpr-nummer eller forløb uden oplysninger om behandling ekskluderes fra datasæt.

Nefrologiske centre i Danmark / Nephrology departments in Denmark

Table 1.1 Centeroversigt / Centre overview

Hospitaler / Centres	Sygehuskode [#]	Region
Rigshospitalet*	130140	Hovedstaden
Herlev Hospital	151609	Hovedstaden
Nordsjællands Hospital (Hillerød)	200041	Hovedstaden
Bornholms Hospital (Rønne)	400103	Hovedstaden
Sjællands Universitetshospital (Roskilde)	3800A0	Sjælland
Nykøbing Falster Sygehus	3800V0	Sjælland
Holbæk Sygehus	3800H0	Sjælland
Odense Universitetshospital*	420214	Syddanmark
Sygehus Sønderjylland (Sønderborg)	500062	Syddanmark
Sydvestjysk Sygehus (Esbjerg)	550105	Syddanmark
Kolding Sygehus	600705	Syddanmark
Aarhus Universitetshospital*	662020	Midtjylland
Hospitalsenheden Midt (Viborg)	663004	Midtjylland
Hospitalsenheden Vest (Gødstrup)	665033	Midtjylland
Aalborg Universitetshospital	800118	Nordjylland

*Nuværende transplantationscentre. Herlev Hospital ophørte med at transplantere 01.08.2010

[#]Sygehusklassifikation (SHAK) jf. nuværende SKS Sygehus- og afdelingsklassifikation <http://medinfo.dk/sks>

II. Prævalens af patienter i aktiv behandling for kronisk nyresvigt i Danmark /Prevalence of KRT in Denmark

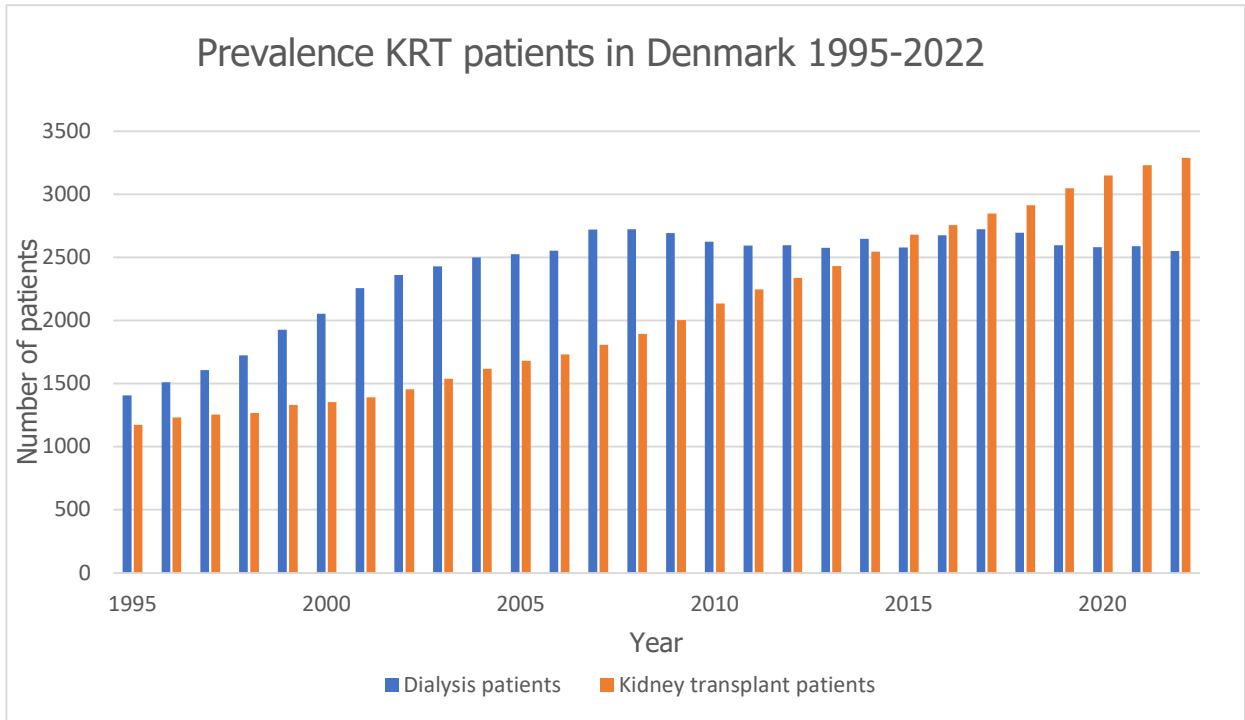
Tabel 2.1 Prævalens af patienter i aktiv behandling for kronisk nyresvigt i Danmark fordelt på behandlingsmodalitet over tid / Prevalence of KRT patients by treatment modality over time

	1995	2000	2005	2010	2015	2017	2018	2019	2020	2021	2022
Total i aktiv behandling 31.12[#]	2505	3418	4221	4760	5280	5571	5606	5644	5730	5818	5838
TX.	1160	1361	1695	2137	2628	2848	2912	3047	3149	3230	3288
Dialyse	1345	2057	2526	2623	2652	2723	2694	2597	2581	2588	2550
Dialysemodaliteter:											
HD	920	1517	1891	2058	2114	2163	2133	2082	2065	2066	2034
PD, inklusive assisteret PD	425	533	621	547	525	549	551	505	505	509	507
Hybriddialyse, HD+PD	0	7	14	18	13	11	10	7	11	10	9
Specifikke dialysemodaliteter:											
HD-center	854	1431	1734	1802	1801	1821	1792	1703	1718	1737	1711
Limited care HD	51	74	80	114	152	161	150	188	166	162	159
HD-hjemme	15	12	77	142	161	181	191	191	181	167	164
PD-center: IPD	20	9	3	<3	<3	<3	4	3	3	3	3
PD-hjemme: IPD	5	3	<3	6	0	0	0	0	0	0	0
CAPD-hjemme inkl. assisteret	366	358	229	183	199	253	258	238	219	232	238
APD-hjemme inkl. Assisteret*	34	163	388	356	324	294	289	267	283	277	266
HD+PD-hjemme inkl. assisteret	0	7	14	18	13	11	10	7	11	10	9
Hjemme vs. centerdialyse:											
Total hjemme	420	543	709	705	697	741	752	703	694	686	677
HD-hjemme	15	12	77	142	161	181	191	191	181	167	164
PD-hjemme	405	524	618	545	523	549	551	505	502	509	504
HD+PD hjemme	0	7	14	18	13	11	10	7	11	10	9
Total centerdialyse	925	1514	1817	1918	1956	1984	1946	1894	1887	1902	1873
HD-center	905	1505	1814	1916	1954	1982	1942	1891	1884	1899	1870
PD-center	20	9	3	<3	<3	<3	4	3	3	3	3

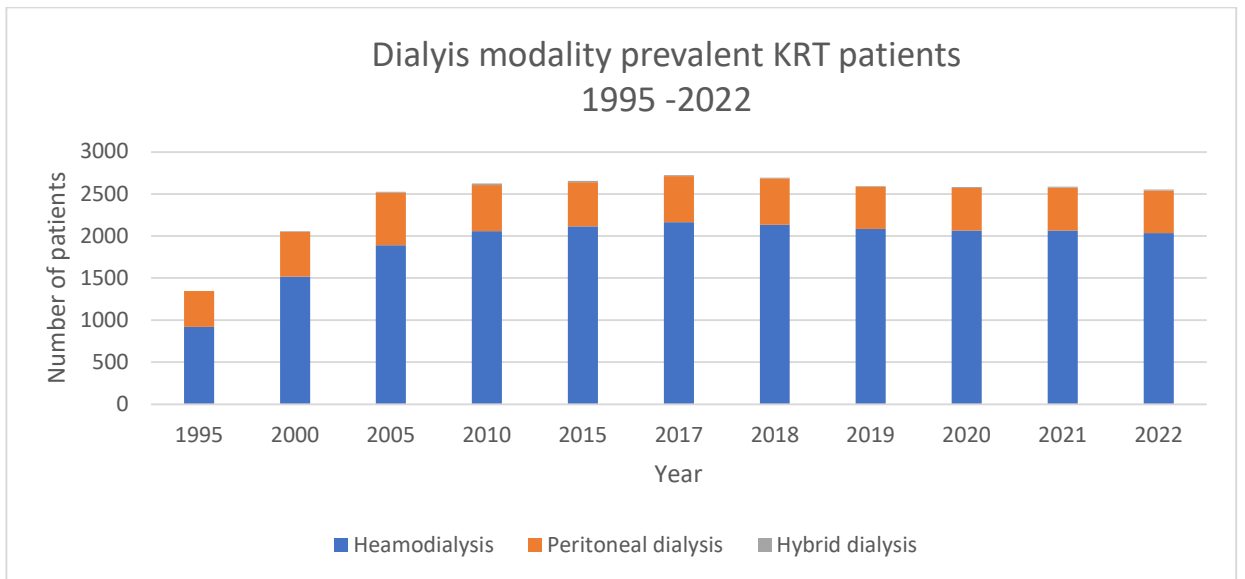
[#]Alle patienter i aktiv behandling pr. d. 31/12 et givent år er inkluderede. Patienter er registreret i aktiv behandling så snart en behandlingsintervention er registreret i DNSL (der ses bort fra indledende administrative events).

*PD-assisterede behandlingsforløb med manglende ledsagekode er klassificeret som PD-assisterede forløb med APD

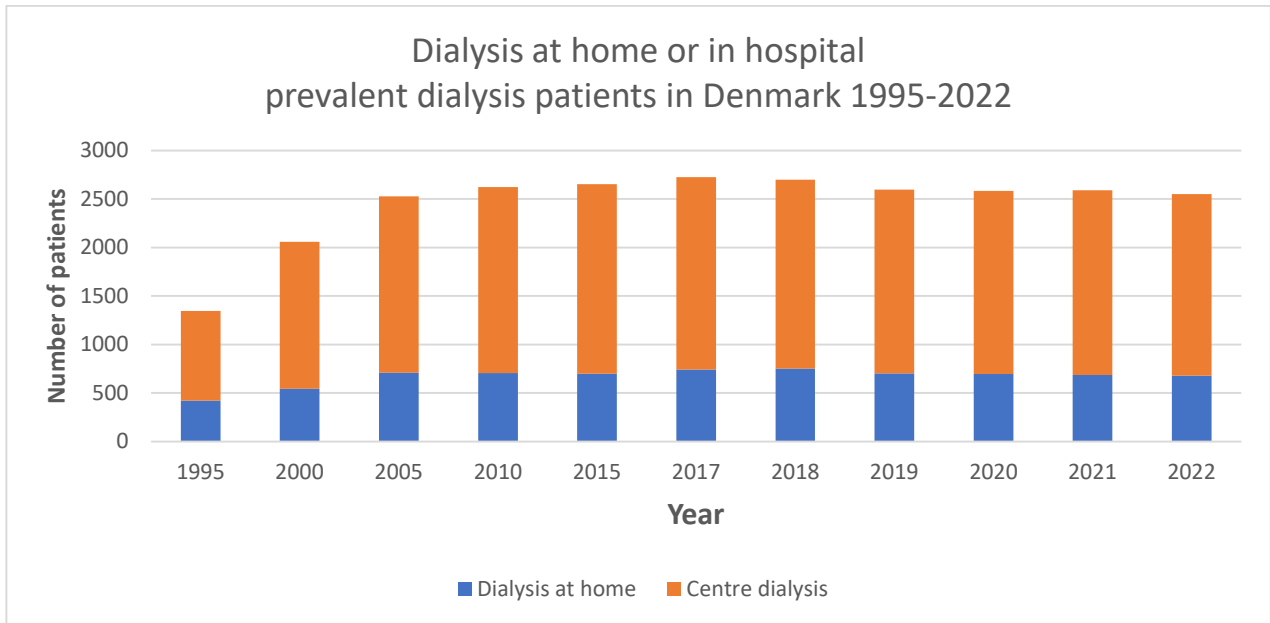
Figur 2.1



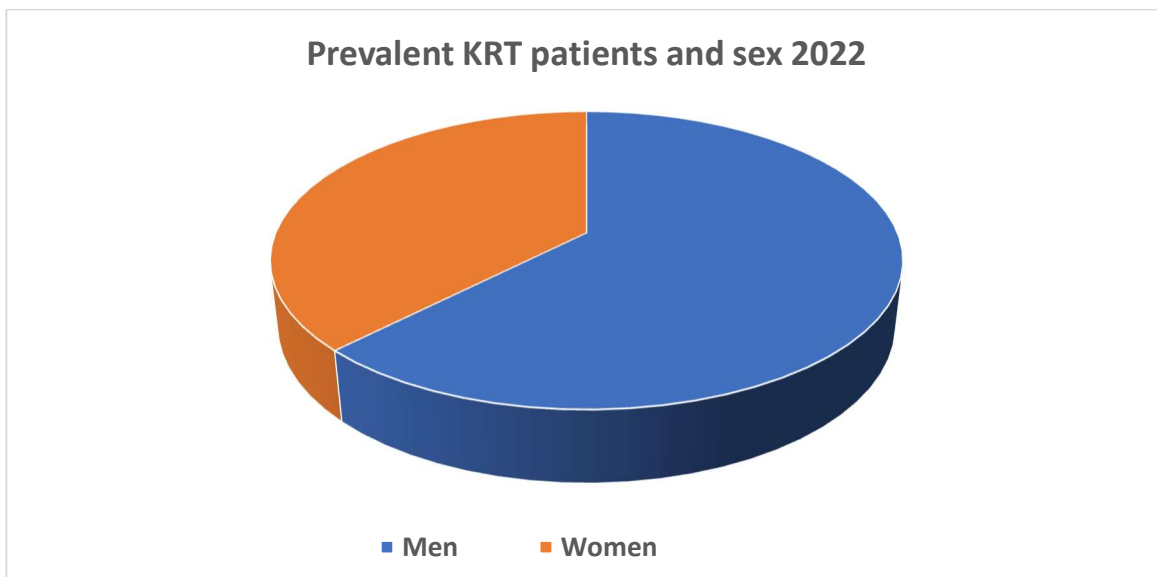
Figur 2.2



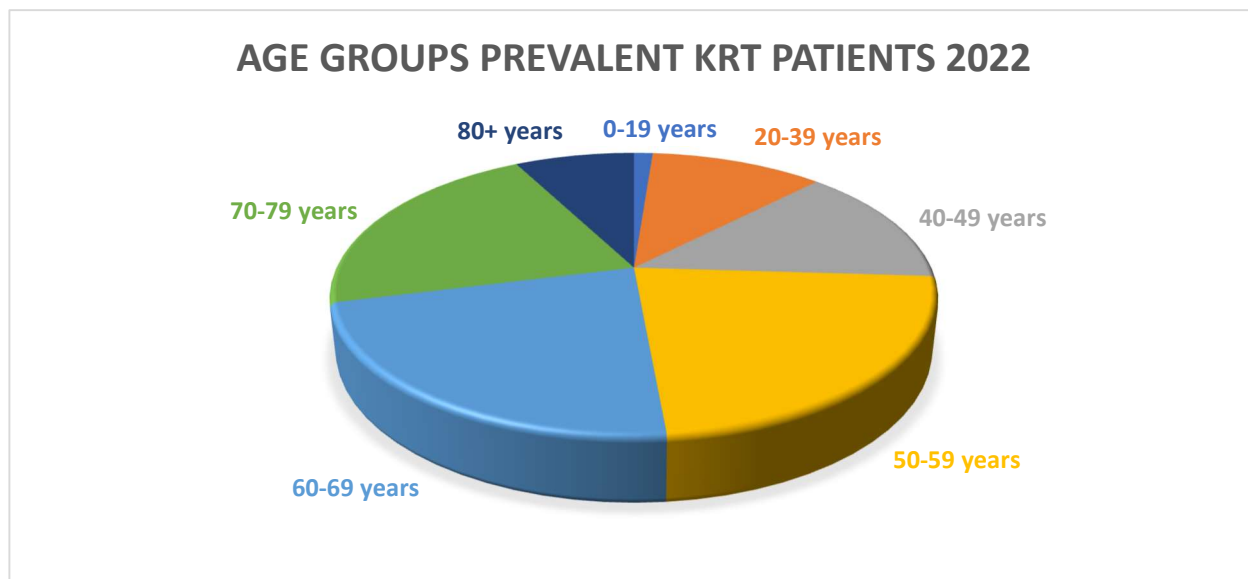
Figur 2.3



Figur 2.4



Figur 2.5



Tabel 2.2 Bevægelser ind og ud af DNSL-databasen / Movements in and out of the DNSL database

	1995	2000	2005	2010	2015	2017	2018	2019	2020	2021	2022
Total i aktiv behandling 31/12	2505	3418	4221	4760	5280	5571	5606	5644	5730	5818	5838
TX.	1160	1361	1695	2137	2628	2848	2912	3047	3149	3230	3288
Dialyse	1345	2057	2526	2623	2652	2723	2694	2597	2581	2588	2550
Passiv status (*) per d. 31/12:											
Genvunden funktion	10	63	100	189	159	122	139	134	130	118	115
Grafttab	<3	<3	<3	<3	<3	<3	<3	<3	<3	<3	<3
Ophør med aktiv terapi	<3	<3	<3	4	<3	4	6	<3	6	3	3
Bevægelser 'ind/ud' i året											
Død (-)	362	484	572	627	626	633	670	624	634	677	655
Flytning til udlandet som sidste registrering (-)	<3	4	3	4	5	5	6	<3	<3	4	<3
Nye patienter (+)	498	706	667	687	709	777	702	647	719	756	676

Alle patienter i aktiv og passiv behandling pr. d. 31/12 et givent år er inkluderede. Patienter er registreret i aktiv behandling så snart en behandlingsintervention er registreret. Nye patienter er registreret med deres første behandling i det pågældende år.

*Sektionen **Passiv status (*) per d. 31/12** afspejler forløbsbaserede antal. *Genvunden funktion* er for nogle patienter en permanent tilstand (patient vender ikke tilbage til aktiv behandling), hvorfor det samlede antal patienter med genvunden funktion generelt stiger over tid. *Grafttab* er et midlertidigt passivt forløb inden et nyt interventionsforløb (HD eller PD) påbegyndes, hvorfor der kun er meget få patienter med dette forløb ved årets slutning i et givent år. *Ophør med aktiv terapi* betyder at patienten stopper med at være i dialysebehandling eller ikke har en fungerende transplanteret nyre. Da disse patienter som oftest dør relativt kort tid efter denne registrering i DNSL, er der kun få patienter med dette forløb ved årets slutning et givent år.

Tabel 2.3 Centerprævalens af patienter med kronisk nyresvigt i aktiv behandling i Danmark fordelt på behandlingsmodalitet over tid / Prevalence of KRT patients by treatment modality over time

Rigshospitalet

	1995	2000	2005	2010	2015	2017	2018	2019	2020	2021	2022
Total i aktiv behandling 31.12[#]	541	708	768	912	908	942	931	971	996	955	949
TX.	337	388	467	588	560	584	576	603	629	620	619
Dialyse	204	320	301	324	348	358	355	368	367	335	330
Dialysemodaliteter:											
HD	111	234	246	254	273	284	277	291	296	268	255
PD, inklusive assisteret PD	93	86	53	65	74	73	77	76	70	66	74
Hybridodialyse, HD+PD	0	0	<3	5	<3	<3	<3	<3	<3	<3	<3
Specifikke dialysemodaliteter:											
HD-center	105	202	215	202	211	218	218	224	233	211	195
Limited care HD	0	31	29	35	35	32	30	39	39	37	41
HD-hjemme	6	<3	<3	17	27	34	29	28	24	20	19
PD-center: IPD	9	5	0	<3	0	<3	<3	<3	<3	<3	<3
PD-hjemme: IPD	<3	<3	0	0	0	0	0	0	0	0	0
CAPD-hjemme inkl. assisteret	83	73	40	34	43	57	57	45	38	34	35
APD-hjemme inkl. Assisteret*	0	7	13	30	31	15	19	30	31	30	37
HD+PD-hjemme inkl. assisteret	0	0	<3	5	<3	<3	<3	<3	<3	<3	<3
Hjemme vs. centerdialyse:											
Total hjemme	90	82	57	86	102	107	107	104	94	86	92
HD-hjemme	6	<3	<3	17	27	34	29	28	24	20	19
PD-hjemme	84	81	53	64	74	72	77	75	69	65	72
HD+PD hjemme	0	0	<3	5	<3	<3	<3	<3	<3	<3	<3
Total centerdialyse	114	238	244	238	246	251	249	264	273	249	238
HD-center	105	233	244	237	246	250	248	263	272	248	236
PD-center	9	5	0	<3	0	<3	<3	<3	<3	<3	<3

[#]Alle patienter i aktiv behandling pr. d. 31/12 et givent år er inkluderede. Patienter er registreret i aktiv behandling så snart en behandlingsintervention er registreret i DNSL.

*PD-assisterede behandlingsforløb med manglende ledsagekode er klassificeret som PD-assisterede forløb med APD

Herlev Hospital

	1995	2000	2005	2010	2015	2017	2018	2019	2020	2021	2022
Total i aktiv behandling 31.12[#]	319	416	485	514	593	611	610	571	569	601	599
TX.	205	232	253	263	237	236	249	245	252	277	297
Dialyse	114	184	232	251	356	375	361	326	317	324	302
Dialysemodaliteter:											
HD	67	133	173	184	275	296	285	251	246	241	229
PD, inklusive assisteret PD	47	50	55	66	80	78	74	74	71	81	73
Hybridodialyse, HD+PD	0	<3	4	<3	<3	<3	<3	<3	0	<3	0
Specifikke dialysemodaliteter:											
HD-center	54	118	146	151	243	252	246	203	207	202	191
Limited care HD	8	14	21	20	19	34	29	30	27	33	33
HD-hjemme	5	<3	6	13	13	10	10	18	12	6	5
PD-center: IPD	4	<3	0	<3	0	0	<3	<3	0	<3	<3
PD-hjemme: IPD	0	0	0	0	0	0	0	0	0	0	0
CAPD-hjemme inkl. assisteret	37	41	25	35	42	38	47	50	45	52	50
APD-hjemme inkl. Assisteret*	6	8	30	30	38	40	26	23	26	28	22
HD+PD-hjemme inkl. assisteret	0	<3	4	<3	<3	<3	<3	<3	0	<3	0
Hjemme vs. centerdialyse:											
Total hjemme	48	51	65	79	93	89	85	92	83	88	77
HD-hjemme	5	<3	6	13	13	10	10	18	12	6	5
PD-hjemme	43	49	55	65	80	78	73	73	71	80	72
HD+PD hjemme	0	<3	4	<3	<3	<3	<3	<3	0	<3	0
Total centerdialyse	66	133	167	172	262	286	276	234	234	236	225
HD-center	62	132	167	171	262	286	275	233	234	235	224
PD-center	4	<3	0	<3	0	0	<3	<3	0	<3	<3

[#]Alle patienter i aktiv behandling pr. d. 31/12 et givent år er inkluderede. Patienter er registreret i aktiv behandling så snart en behandlingsintervention er registreret i DNSL.

*PD-assisterede behandlingsforløb med manglende ledsagekode er klassificeret som PD-assisterede forløb med APD

Nordsjællands Hospital (Hillerød)

	1995	2000	2005	2010	2015	2017	2018	2019	2020	2021	2022
Total i aktiv behandling 31.12[#]	0	109	208	223	251	269	264	254	243	238	229
TX.	0	0	0	0	60	76	78	79	79	74	66
Dialyse	0	109	208	223	191	193	186	175	164	164	163
Dialysemodaliteter:											
HD	0	74	166	180	155	155	152	144	130	126	126
PD, inklusive assisteret PD	0	35	42	40	34	37	33	30	34	37	36
Hybridodialyse, HD+PD	0	0	0	3	<3	<3	<3	<3	0	<3	<3
Specifikke dialysemodaliteter:											
HD-center	0	73	154	148	104	112	110	101	101	103	106
Limited care HD	0	<3	<3	24	42	33	27	24	15	12	11
HD-hjemme	0	0	11	8	9	10	15	19	14	11	9
PD-center: IPD	0	<3	<3	0	0	<3	0	0	0	0	0
PD-hjemme: IPD	0	0	3	0	0	0	0	0	0	0	0
CAPD-hjemme inkl. assisteret	0	26	12	<3	14	18	12	8	5	7	8
APD-hjemme inkl. Assisteret*	0	8	28	36	20	18	21	22	29	30	28
HD+PD-hjemme inkl. assisteret	0	0	0	3	<3	<3	<3	<3	0	<3	<3
Hjemme vs. centerdialyse:											
Total hjemme	0	34	51	51	43	47	49	50	48	49	46
HD-hjemme	0	0	11	8	9	10	15	19	14	11	9
PD-hjemme	0	34	40	40	34	36	33	30	34	37	36
HD+PD hjemme	0	0	0	3	<3	<3	<3	<3	0	<3	<3
Total centerdialyse	0	75	157	172	146	146	137	125	116	115	117
HD-center	0	74	155	172	146	145	137	125	116	115	117
PD-center	0	<3	<3	0	0	<3	0	0	0	0	0

[#]Alle patienter i aktiv behandling pr. d. 31/12 et givent år er inkluderede. Patienter er registreret i aktiv behandling så snart en behandlingsintervention er registreret i DNSL.

*PD-assisterede behandlingsforløb med manglende ledsagekode er klassificeret som PD-assisterede forløb med APD

Bornholms Hospital (Rønne)

	1995	2000	2005	2010	2015	2017	2018	2019	2020	2021	2022
Total i aktiv behandling 31.12[#]	<3	18	26	30	28	22	23	17	19	23	27
TX.	0	0	0	<3	<3	<3	<3	<3	<3	<3	<3
Dialyse	<3	18	26	29	27	21	22	16	18	22	26
Dialysemodaliteter:											
HD	<3	16	25	28	27	21	22	16	18	22	26
PD, inklusive assisteret PD	0	<3	<3	<3	0	0	0	0	0	0	0
Hybridodialyse, HD+PD	0	0	0	0	0	0	0	0	0	0	0
Specifikke dialysemodaliteter:											
HD-center	<3	15	23	27	27	20	20	16	18	22	26
Limited care HD	0	0	0	0	0	0	<3	0	0	0	0
HD-hjemme	0	<3	<3	<3	0	<3	<3	0	0	0	0
PD-center: IPD	0	0	0	0	0	0	0	0	0	0	0
PD-hjemme: IPD	0	0	0	0	0	0	0	0	0	0	0
CAPD-hjemme inkl. assisteret	0	<3	0	0	0	0	0	0	0	0	0
APD-hjemme inkl. Assisteret*	0	0	<3	<3	0	0	0	0	0	0	0
HD+PD-hjemme inkl. assisteret	0	0	0	0	0	0	0	0	0	0	0
Hjemme vs. centerdialyse:											
Total hjemme	0	3	3	<3	0	<3	<3	0	0	0	0
HD-hjemme	0	<3	<3	<3	0	<3	<3	0	0	0	0
PD-hjemme	0	<3	<3	<3	0	0	0	0	0	0	0
HD+PD hjemme	0	0	0	0	0	0	0	0	0	0	0
Total centerdialyse	<3	15	23	27	27	20	21	16	18	22	26
HD-center	<3	15	23	27	27	20	21	16	18	22	26
PD-center	0	0	0	0	0	0	0	0	0	0	0

[#]Alle patienter i aktiv behandling pr. d. 31/12 et givent år er inkluderede. Patienter er registreret i aktiv behandling så snart en behandlingsintervention er registreret i DNSL.

*PD-assisterede behandlingsforløb med manglende ledsagekode er klassificeret som PD-assisterede forløb med APD

Sjællands Universitetshospital Roskilde

	1995	2000	2005	2010	2015	2017	2018	2019	2020	2021	2022
Total i aktiv behandling 31.12[#]	73	106	128	146	242	278	275	307	303	345	344
TX.	22	28	30	31	124	136	142	164	171	206	215
Dialyse	51	78	98	115	118	142	133	143	132	139	129
Dialysemodaliteter:											
HD	34	53	56	63	69	89	79	91	88	88	80
PD, inklusive assisteret PD	17	25	40	52	48	53	53	52	43	51	49
Hybridodialyse, HD+PD	0	<3	0	<3	<3	0	<3	0	<3	0	0
Specifikke dialysemodaliteter:											
HD-center	34	53	55	58	49	70	64	67	68	69	68
Limited care HD	0	0	0	0	14	10	8	17	13	11	6
HD-hjemme	0	0	<3	5	6	9	7	7	7	8	6
PD-center: IPD	0	0	0	0	0	0	0	0	0	0	0
PD-hjemme: IPD	0	0	0	0	0	0	0	0	0	0	0
CAPD-hjemme inkl. assisteret	16	13	11	15	16	26	23	26	19	21	16
APD-hjemme inkl. Assisteret*	<3	12	29	37	32	27	30	26	24	30	33
HD+PD-hjemme inkl. assisteret	0	0	<3	0	<3	0	<3	0	<3	0	0
Hjemme vs. centerdialyse:											
Total hjemme	17	25	43	57	55	62	62	59	51	59	65
HD-hjemme	0	0	<3	5	6	9	8	7	7	8	6
PD-hjemme	17	25	40	52	48	53	53	52	43	51	59
HD+PD hjemme	0	0	<3	0	<3	0	<3	0	<3	0	0
Total centerdialyse	34	53	55	58	63	80	72	84	81	80	74
HD-center	34	53	55	58	63	70	72	84	81	80	74
PD-center	0	0	0	0	0	0	0	0	0	0	0

[#]Alle patienter i aktiv behandling pr. d. 31/12 et givent år er inkluderede. Patienter er registreret i aktiv behandling så snart en behandlingsintervention er registreret i DNSL.

*PD-assisterede behandlingsforløb med manglende ledsagekode er klassificeret som PD-assisterede forløb med APD

Holbæk Sygehus

	1995	2000	2005	2010	2015	2017	2018	2019	2020	2021	2022
Total i aktiv behandling 31.12#	55	124	146	200	258	289	306	295	305	317	337
TX.	<3	19	29	33	60	71	73	82	86	91	109
Dialyse	54	105	117	167	198	218	233	213	219	226	228
Dialysemodaliteter:											
HD	54	82	93	131	165	175	198	176	179	188	193
PD, inklusive assisteret PD	0	23	23	34	31	41	35	37	40	37	35
Hybridodialyse, HD+PD	0	0	<3	<3	<3	<3	0	0	0	<3	0
Specifikke dialysemodaliteter:											
HD-center	54	77	82	125	140	138	159	135	145	154	159
Limited care HD	0	5	5	4	20	28	29	33	27	28	31
HD-hjemme	0	0	6	<3	5	9	10	8	7	6	3
PD-center: IPD	0	0	0	0	0	0	0	0	<3	0	0
PD-hjemme: IPD	0	0	0	3	0	0	0	0	0	0	0
CAPD-hjemme inkl. assisteret	0	15	13	11	8	12	12	14	8	8	9
APD-hjemme inkl. Assisteret*	0	8	10	20	23	29	23	23	31	29	26
HD+PD-hjemme inkl. assisteret	0	0	<3	<3	<3	<3	0	0	0	<3	0
Hjemme vs. centerdialyse:											
Total hjemme	0	23	30	38	36	52	45	45	46	44	38
HD-hjemme	0	0	6	<3	5	9	10	8	7	6	3
PD-hjemme	0	23	23	34	31	41	35	37	39	37	35
HD+PD hjemme	0	0	<3	<3	<3	<3	0	0	0	<3	0
Total centerdialyse	54	82	87	129	160	166	188	168	173	182	190
HD-center	54	82	87	129	160	166	188	168	172	182	190
PD-center	0	0	0	0	0	0	0	0	<3	0	0

#Alle patienter i aktiv behandling pr. d. 31/12 et givent år er inkluderede. Patienter er registreret i aktiv behandling så snart en behandlingsintervention er registreret i.

*PD-assisterede behandlingsforløb med manglende ledsagekode er klassificeret som PD-assisterede forløb med APD

Nykøbing Falster Sygehus

	1995	2000	2005	2010	2015	2017	2018	2019	2020	2021	2022
Total i aktiv behandling 31.12[#]	25	45	104	100	100	113	107	107	112	102	102
TX.	0	0	0	<3	0	<3	<3	<3	<3	<3	<3
Dialyse	25	45	104	99	100	111	106	106	111	101	101
Dialysemodaliteter:											
HD	25	45	84	80	78	83	82	83	90	77	86
PD, inklusive assisteret PD	0	0	19	18	21	28	24	23	21	24	15
Hybridodialyse, HD+PD	0	<3	<3	<3	<3	0	0	0	0	0	0
Specifikke dialysemodaliteter:											
HD-center	25	45	72	63	68	70	72	65	73	63	73
Limited care HD	0	0	8	11	5	8	8	15	14	13	9
HD-hjemme	0	0	4	6	5	5	<3	3	3	<3	4
PD-center: IPD	0	0	0	0	<3	0	0	0	0	0	0
PD-hjemme: IPD	0	0	0	0	0	0	0	0	0	0	0
CAPD-hjemme inkl. assisteret	0	0	13	14	9	16	18	14	14	18	9
APD-hjemme inkl. Assisteret*	0	0	6	4	11	12	6	9	7	6	6
HD+PD-hjemme inkl. assisteret	0	0	<3	<3	<3	0	0	0	0	0	0
Hjemme vs. centerdialyse:											
Total hjemme	0	0	24	25	26	33	26	26	24	25	19
HD-hjemme	0	0	4	6	5	5	<3	3	3	<3	4
PD-hjemme	0	0	19	18	20	28	24	23	21	24	15
HD+PD hjemme	0	0	<3	<3	<3	0	0	0	0	0	0
Total centerdialyse	25	45	80	74	74	78	80	80	87	76	82
HD-center	25	45	80	74	73	78	80	80	87	76	82
PD-center	0	0	0	0	<3	0	0	0	0	0	0

[#]Alle patienter i aktiv behandling pr. d. 31/12 et givent år er inkluderede. Patienter er registreret i aktiv behandling så snart en behandlingsintervention er registreret i DNSL.

*PD-assisterede behandlingsforløb med manglende ledsagekode er klassificeret som PD-assisterede forløb med APD

Odense Universitetshospital

	1995	2000	2005	2010	2015	2017	2018	2019	2020	2021	2022
Total i aktiv behandling 31.12[#]	315	411	516	631	757	810	815	766	762	753	753
TX.	195	211	276	398	537	599	605	550	546	546	552
Dialyse	120	200	240	233	220	211	210	216	216	204	201
Dialysemodaliteter:											
HD	82	149	179	210	204	203	195	196	196	194	194
PD, inklusive assisteret PD	38	50	61	23	16	8	15	20	20	10	7
Hybridodialyse, HD+PD	0	<3	0	0	0	0	0	0	0	0	0
Specifikke dialysemodaliteter:											
HD-center	82	146	173	192	182	186	174	179	179	173	176
Limited care HD	0	0	0	0	0	0	0	0	0	0	0
HD-hjemme	0	3	6	18	22	17	21	17	17	21	18
PD-center: IPD	0	0	0	0	0	0	0	0	0	0	0
PD-hjemme: IPD	0	<3	0	0	0	0	0	0	0	0	0
CAPD-hjemme inkl. assisteret	38	35	30	12	3	<3	4	5	9	3	<3
APD-hjemme inkl. Assisteret*	0	14	31	11	13	7	11	15	11	7	6
HD+PD-hjemme inkl. assisteret	0	<3	0	0	0	0	0	0	0	0	0
Hjemme vs. centerdialyse:											
Total hjemme	38	54	67	41	38	25	36	37	37	31	25
HD-hjemme	0	3	6	18	22	17	21	17	17	21	18
PD-hjemme	38	50	61	23	16	8	15	20	20	10	7
HD+PD hjemme	0	<3	0	0	0	0	0	0	0	0	0
Total centerdialyse	82	146	173	192	182	186	174	179	179	173	176
HD-center	82	146	173	192	182	186	174	179	179	173	176
PD-center	0	0	0	0	0	0	0	0	0	0	0

[#]Alle patienter i aktiv behandling pr. d. 31/12 et givent år er inkluderede. Patienter er registreret i aktiv behandling så snart en behandlingsintervention er registreret i DNSL.

*PD-assisterede behandlingsforløb med manglende ledsagekode er klassificeret som PD-assisterede forløb med APD

Sygehus Sønderjylland (Sønderborg)

	1995	2000	2005	2010	2015	2017	2018	2019	2020	2021	2022
Total i aktiv behandling 31.12[#]	58	97	121	117	108	107	114	109	95	105	116
TX.	<3	3	4	4	<3	3	<3	<3	<3	<3	3
Dialyse	57	94	117	113	106	104	113	108	94	104	113
Dialysemodaliteter:											
HD	39	66	74	84	87	86	84	84	73	79	80
PD, inklusive assisteret PD	18	28	43	29	19	18	29	24	20	25	23
Hybridodialyse, HD+PD	0	0	0	0	0	0	0	0	<3	0	0
Specifikke dialysemodaliteter:											
HD-center	39	65	65	65	75	75	75	73	60	69	70
Limited care HD	0	0	<3	7	4	<3	<3	<3	<3	<3	3
HD-hjemme	0	<3	8	12	8	9	7	9	11	8	7
PD-center: IPD	0	0	0	0	0	0	0	0	0	0	0
PD-hjemme: IPD	0	<3	<3	0	0	0	0	0	0	0	0
CAPD-hjemme inkl. assisteret	12	16	10	5	6	9	16	14	12	17	21
APD-hjemme inkl. Assisteret*	6	11	32	24	13	9	13	10	8	8	11
HD+PD-hjemme inkl. assisteret	0	0	0	0	0	0	0	0	<3	0	<3
Hjemme vs. centerdialyse:											
Total hjemme	18	29	51	41	27	27	36	33	32	33	40
HD-hjemme	0	<3	8	12	8	9	7	9	11	8	7
PD-hjemme	18	28	43	29	19	18	29	24	20	25	32
HD+PD hjemme	0	0	0	0	0	0	0	0	<3	0	<3
Total centerdialyse	39	65	66	72	79	77	77	75	62	71	73
HD-center	39	65	66	72	79	77	77	75	62	71	73
PD-center	0	0	0	0	0	0	0	0	0	0	0

[#]Alle patienter i aktiv behandling pr. d. 31/12 et givent år er inkluderede. Patienter er registreret i aktiv behandling så snart en behandlingsintervention er registreret i DNSL.

*PD-assisterede behandlingsforløb med manglende ledsagekode er klassificeret som PD-assisterede forløb med APD

Sydvestjysk Sygehus (Esbjerg)

	1995	2000	2005	2010	2015	2017	2018	2019	2020	2021	2022
Total i aktiv behandling 31.12[#]	75	110	121	114	128	144	140	166	185	185	177
TX.	9	9	6	11	22	30	36	75	85	91	89
Dialyse	66	101	115	103	106	114	104	91	100	94	88
Dialysemodaliteter:											
HD	32	59	72	71	67	84	73	69	72	66	62
PD, inklusive assisteret PD	34	42	42	30	36	29	30	20	26	27	24
Hybridodialyse, HD+PD	0	0	<3	<3	3	<3	<3	<3	<3	<3	<3
Specifikke dialysemodaliteter:											
HD-center	32	59	71	71	63	76	62	59	58	54	51
Limited care HD	0	0	0	0	3	5	5	4	4	4	3
HD-hjemme	0	0	<3	0	<3	3	6	6	10	8	8
PD-center: IPD	0	0	0	0	0	0	0	0	0	0	0
PD-hjemme: IPD	0	0	0	0	0	0	0	0	0	0	0
CAPD-hjemme inkl. assisteret	25	20	17	13	10	5	5	<3	3	5	8
APD-hjemme inkl. Assisteret*	9	22	25	17	26	24	25	18	23	22	16
HD+PD-hjemme inkl. assisteret	0	0	<3	<3	3	<3	<3	<3	<3	<3	<3
Hjemme vs. centerdialyse:											
Total hjemme	34	42	44	32	40	33	37	28	38	36	34
HD-hjemme	0	0	<3	0	<3	3	6	6	10	8	8
PD-hjemme	34	42	42	30	36	29	30	20	26	27	24
HD+PD hjemme	0	0	<3	<3	3	<3	<3	<3	<3	<3	<3
Total centerdialyse	32	59	71	71	66	81	67	63	62	58	54
HD-center	32	59	71	71	66	81	67	63	62	58	54
PD-center	0	0	0	0	0	0	0	0	0	0	0

[#]Alle patienter i aktiv behandling pr. d. 31/12 et givent år er inkluderede. Patienter er registreret i aktiv behandling så snart en behandlingsintervention er registreret i DNSL.

*PD-assisterede behandlingsforløb med manglende ledsagekode er klassificeret som PD-assisterede forløb med APD

Fredericia og Kolding Sygehuse

	1995	2000	2005	2010	2015	2017	2018	2019	2020	2021	2022
Total i aktiv behandling 31.12[#]	99	168	238	196	183	180	192	247	251	256	276
TX.	0	0	53	53	56	63	67	112	118	128	129
Dialyse	99	168	185	143	127	117	125	135	133	128	147
Dialysemodaliteter:											
HD	69	119	125	106	99	89	94	103	106	107	114
PD, inklusive assisteret PD	30	48	59	37	27	28	31	32	26	20	33
Hybridodialyse, HD+PD	0	<3	<3	0	<3	0	0	0	<3	<3	0
Specifikke dialysemodaliteter:											
HD-center	69	119	118	98	91	80	82	84	89	88	91
Limited care HD	0	0	0	0	0	0	0	9	10	7	4
HD-hjemme	0	0	7	8	8	9	12	10	7	12	19
PD-center: IPD	<3	0	0	0	<3	0	<3	<3	<3	0	0
PD-hjemme: IPD	0	0	0	0	0	0	0	0	0	0	0
CAPD-hjemme inkl. assisteret	29	36	15	8	9	12	12	16	10	10	18
APD-hjemme inkl. Assisteret*	0	12	44	29	17	16	17	15	15	10	15
HD+PD-hjemme inkl. assisteret	0	<3	<3	0	<3	0	0	0	<3	<3	0
Hjemme vs. centerdialyse:											
Total hjemme	29	49	67	45	35	37	41	41	33	33	52
HD-hjemme	0	0	7	18	8	9	12	10	7	12	19
PD-hjemme	29	48	59	37	26	28	29	31	25	20	33
HD+PD hjemme	0	<3	<3	0	<3	0	0	0	<3	<3	0
Total centerdialyse	70	119	118	98	92	80	84	94	100	95	95
HD-center	69	119	118	98	91	80	82	93	99	95	95
PD-center	0	0	0	0	<3	0	<3	<3	<3	0	0

[#]Alle patienter i aktiv behandling pr. d. 31/12 et givent år er inkluderede. Patienter er registreret i aktiv behandling så snart en behandlingsintervention er registreret i DNSL.

*PD-assisterede behandlingsforløb med manglende ledsagekode er klassificeret som PD-assisterede forløb med APD

Aarhus Universitetshospital

	1995	2000	2005	2010	2015	2017	2018	2019	2020	2021	2022
Total i aktiv behandling 31.12[#]	377	514	642	712	826	880	907	926	938	966	940
TX.	218	255	310	380	549	602	624	653	667	681	686
Dialyse	159	259	332	332	277	278	283	273	271	285	254
Dialysemodaliteter:											
HD	110	197	231	265	216	197	208	221	219	230	196
PD, inklusive assisteret PD	49	62	101	67	61	77	72	50	52	53	57
Hybridodialyse, HD+PD	0	0	0	0	0	4	3	<3	<3	<3	<3
Specifikke dialysemodaliteter:											
HD-center	108	195	228	259	202	182	190	198	192	203	169
Limited care HD	0	0	<3	0	0	0	0	0	0	0	0
HD-hjemme	<3	<3	<3	6	14	15	18	23	27	27	27
PD-center: IPD	0	0	0	0	0	0	0	0	0	0	0
PD-hjemme: IPD	0	0	0	0	0	0	0	0	0	0	0
CAPD-hjemme inkl. assisteret	49	35	19	14	13	17	22	15	14	18	25
APD-hjemme inkl. Assisteret*	0	27	82	53	48	60	50	35	36	35	32
HD+PD-hjemme inkl. assisteret	0	0	0	0	0	4	3	<3	<3	<3	<3
Hjemme vs. centerdialyse:											
Total hjemme	51	64	103	73	75	96	93	75	79	82	85
HD-hjemme	<3	<3	<3	6	14	15	18	23	27	27	27
PD-hjemme	49	62	101	67	61	77	72	50	50	53	57
HD+PD hjemme	0	0	0	0	0	4	3	<3	<3	<3	<3
Total centerdialyse	108	195	229	259	202	182	190	198	192	203	169
HD-center	108	195	229	259	202	182	190	198	192	203	169
PD-center	0	0	0	0	0	0	0	0	0	0	0

[#]Alle patienter i aktiv behandling pr. d. 31/12 et givent år er inkluderede. Patienter er registreret i aktiv behandling så snart en behandlingsintervention er registreret i DNSL.

*PD-assisterede behandlingsforløb med manglende ledsagekode er klassificeret som PD-assisterede forløb med APD

Hospitalsenheden Vest (Holstebro/ Gødstrup)

	1995	2000	2005	2010	2015	2017	2018	2019	2020	2021	2022
Total i aktiv behandling 31.12[#]	75	140	196	233	251	258	247	244	258	267	267
TX.	0	44	72	98	115	120	125	129	139	133	133
Dialyse	75	96	124	135	136	138	122	115	119	134	134
Dialysemodaliteter:											
HD	55	76	106	110	120	120	97	93	93	113	121
PD, inklusive assisteret PD	20	20	18	25	16	18	25	22	25	21	12
Hybriddialyse, HD+PD	0	0	0	0	0	0	0	0	<3	0	<3
Specifikke dialysemodaliteter:											
HD-center	55	75	100	98	113	115	93	89	87	108	117
Limited care HD	0	0	0	3	<3	0	0	0	0	0	0
HD-hjemme	0	<3	6	9	6	5	4	4	6	5	4
PD-center: IPD	<3	<3	0	0	0	0	0	0	0	0	0
PD-hjemme: IPD	3	0	0	0	0	0	0	0	0	0	0
CAPD-hjemme inkl. assisteret	15	13	<3	4	<3	8	7	10	15	11	10
APD-hjemme inkl. Assisteret*	<3	6	17	21	15	10	18	12	10	10	<3
HD+PD-hjemme inkl. assisteret	0	0	0	0	0	0	0	0	<3	0	<3
Hjemme vs. centerdialyse:											
Total hjemme	19	20	24	34	22	23	29	26	32	26	17
HD-hjemme	0	<3	6	9	6	5	4	4	6	5	4
PD-hjemme	19	19	18	25	16	18	25	22	25	21	12
HD+PD hjemme	0	0	0	0	0	0	0	0	<3	0	<3
Total centerdialyse	56	76	100	101	114	115	93	89	87	108	117
HD-center	55	75	100	101	114	115	93	89	87	108	117
PD-center	3	<3	0	0	0	0	0	0	0	0	0

[#]Alle patienter i aktiv behandling pr. d. 31/12 et givent år er inkluderede. Patienter er registreret i aktiv behandling så snart en behandlingsintervention er registreret i DNSL.

*PD-assisterede behandlingsforløb med manglende ledsagekode er klassificeret som PD-assisterede forløb med APD

Hospitalsenheden Midt (Viborg)

	1995	2000	2005	2010	2015	2017	2018	2019	2020	2021	2022
Total i aktiv behandling 31.12[#]	119	138	169	211	205	191	186	184	201	204	195
TX.	49	56	68	118	114	111	108	107	115	117	109
Dialyse	70	82	101	93	91	80	78	77	86	87	86
Dialysemodaliteter:											
HD	53	58	66	66	60	54	53	54	59	64	67
PD, inklusive assisteret PD	17	21	35	26	31	25	24	23	26	22	18
Hybridodialyse, HD+PD	0	3	0	<3	0	<3	<3	0	<3	<3	<3
Specifikke dialysemodaliteter:											
HD-center	53	58	66	62	50	49	47	48	55	60	61
Limited care HD	0	0	0	0	0	0	0	0	0	0	<3
HD-hjemme	0	0	0	4	10	5	6	6	4	4	4
PD-center: IPD	0	0	0	0	0	0	0	0	0	0	0
PD-hjemme: IPD	0	0	0	0	0	0	0	0	0	0	0
CAPD-hjemme inkl. assisteret	14	11	10	4	6	12	9	5	8	9	10
APD-hjemme inkl. Assisteret*	3	10	25	22	25	13	15	18	18	13	8
HD+PD-hjemme inkl. assisteret	0	3	0	<3	0	<3	<3	0	<3	<3	<3
Hjemme vs. centerdialyse:											
Total hjemme	17	24	35	31	41	31	31	29	31	27	23
HD-hjemme	0	0	0	4	10	5	6	6	4	4	4
PD-hjemme	17	21	35	26	31	25	24	23	26	22	18
HD+PD hjemme	0	3	0	<3	0	<3	<3	0	<3	<3	<3
Total centerdialyse	53	58	66	62	50	49	47	48	55	60	63
HD-center	53	58	66	62	50	49	47	48	55	60	63
PD-center	0	0	0	0	0	0	0	0	0	0	0

[#]Alle patienter i aktiv behandling pr. d. 31/12 et givent år er inkluderede. Patienter er registreret i aktiv behandling så snart en behandlingsintervention er registreret i DNSL.

*PD-assisterede behandlingsforløb med manglende ledsagekode er klassificeret som PD-assisterede forløb med APD

Aalborg Universitetshospital

	1995	2000	2005	2010	2015	2017	2018	2019	2020	2021	2022
Total i aktiv behandling 31.12[#]	242	299	335	406	442	477	489	480	493	501	527
TX.	118	106	113	149	191	214	226	245	259	262	279
Dialyse	124	193	222	257	251	263	263	235	234	239	248
Dialysemodaliteter:											
HD	99	155	193	220	219	227	234	210	200	203	205
PD, inklusive assisteret PD	25	37	27	34	31	36	29	25	34	36	42
Hybridodialyse, HD+PD	0	<3	<3	3	<3	0	0	0	0	0	<3
Specifikke dialysemodaliteter:											
HD-center	76	130	164	177	183	178	180	162	153	158	158
Limited care HD	22	23	14	10	9	9	11	15	15	15	16
HD-hjemme	<3	<3	15	33	27	40	43	33	32	30	31
PD-center: IPD	0	0	0	0	0	0	0	0	0	0	0
PD-hjemme: IPD	<3	0	0	0	0	0	0	0	0	0	0
CAPD-hjemme inkl. assisteret	20	19	12	13	19	22	14	14	19	19	18
APD-hjemme inkl. Assisteret*	4	18	15	21	12	14	15	11	15	17	24
HD+PD-hjemme inkl. assisteret	0	<3	<3	3	<3	0	0	0	0	0	<3
Hjemme vs. centerdialyse:											
Total hjemme	26	40	44	70	59	76	72	58	66	66	74
HD-hjemme	<3	<3	15	33	27	40	43	33	32	30	31
PD-hjemme	25	37	27	34	31	36	29	25	34	36	42
HD+PD hjemme	0	<3	<3	3	<3	0	0	0	0	0	<3
Total centerdialyse	98	153	178	187	192	187	191	177	168	173	174
HD-center	98	153	178	187	192	187	191	177	168	173	174
PD-center	0	0	0	0	0	0	0	0	0	0	0

[#]Alle patienter i aktiv behandling pr. d. 31/12 et givent år er inkluderede. Patienter er registreret i aktiv behandling så snart en behandlingsintervention er registreret i DNSL.

*PD-assisterede behandlingsforløb med manglende ledsagekode er klassificeret som PD-assisterede forløb med APD

III. Incidens af patienter i aktiv behandling for kronisk nyresvigt i Danmark / Incidence of KRT patients in Denmark

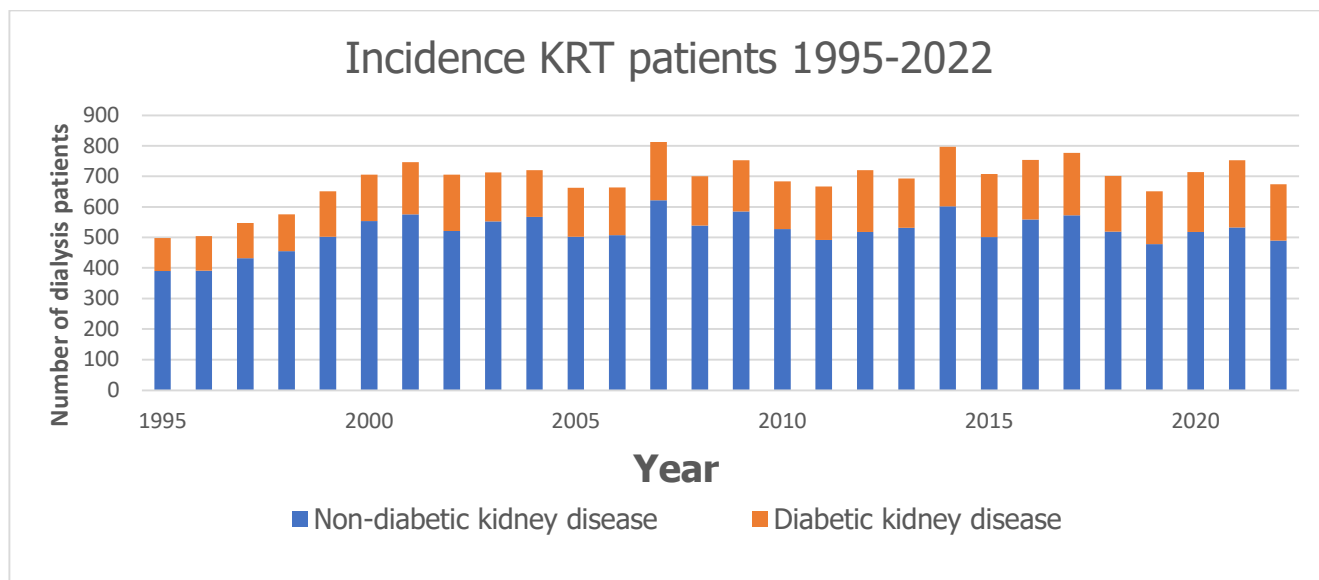
Table 3.1 Underliggende nyrediagnoser for incidente KRT-patienter/ Renal diagnoses in incident KRT-patients

	1995-99	2000-04	2005-09	2010-14	2015-19	2020	2021	2022
Total	2776	3589	3592	3562	3591	714	753	674
Nyrediagnoser* n (%):								
Diabetisk nyresygdom	606 (22)	820 (23)	837 (23)	890 (25)	961 (27)	196 (27)	220 (29)	184 (27)
Andre systemsygdomme	98 (4)	117 (3)	112 (3)	104 (3)	96 (3)	27 (4)	23 (3)	10 (1)
Arvelige nyresygdomme	233 (8)	256 (7)	245 (7)	281 (8)	339 (9)	63 (9)	52 (7)	63 (9)
Hypertensiv- og renovaskulær	348 (13)	523 (15)	475 (13)	466 (13)	569 (16)	86 (12)	104 (14)	106 (16)
Tubulointerstitiel nyresygdom	341 (12)	389 (11)	393 (11)	310 (9)	308 (9)	56 (8)	56 (7)	72 (11)
Glomerulære nyresygdomme	527 (19)	495 (14)	451 (13)	458 (13)	545 (15)	117 (17)	122 (16)	123 (18)
Diverse nyresygdomme	623 (22)	989 (28)	1079 (30)	1053 (30)	773 (22)	169 (24)	176 (23)	116 (17)

*Tilgrundliggende nyrediagnoser grupperet jf. ERAs klassifikation:

<https://era-edta-reg.org/prd.jsp?disclaim=1>

Figur 3.1



Figur 3.2

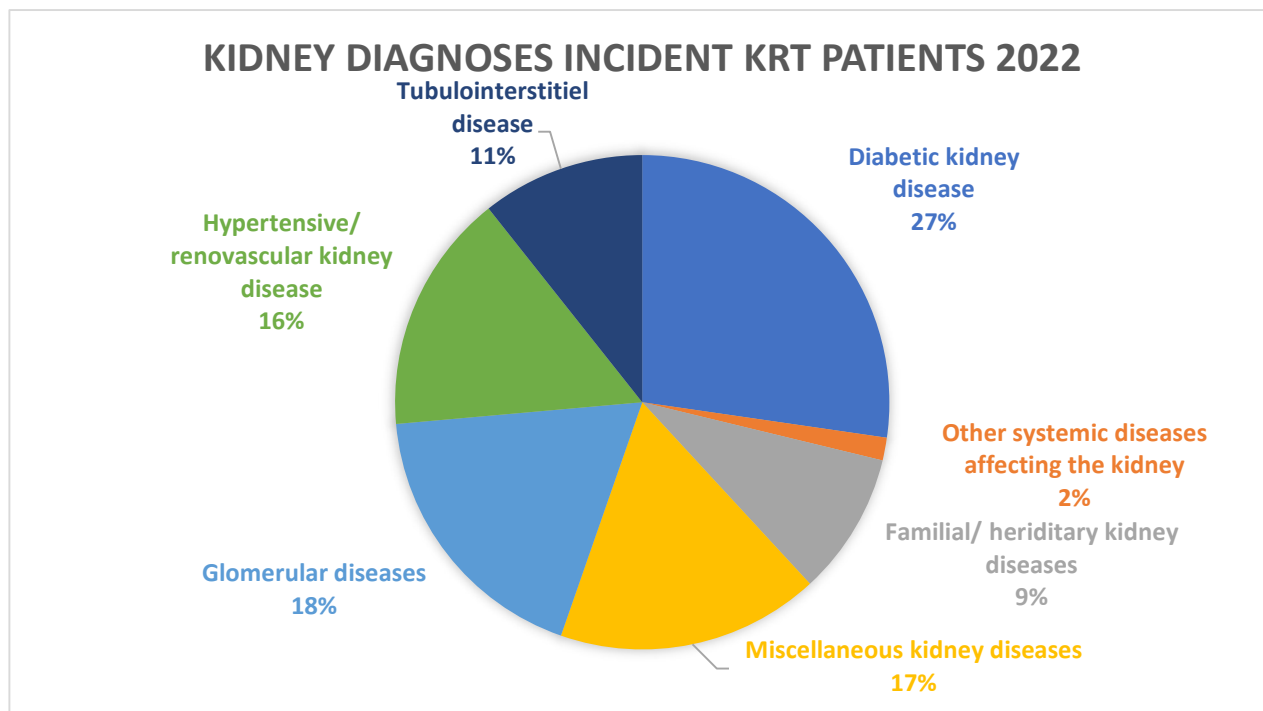
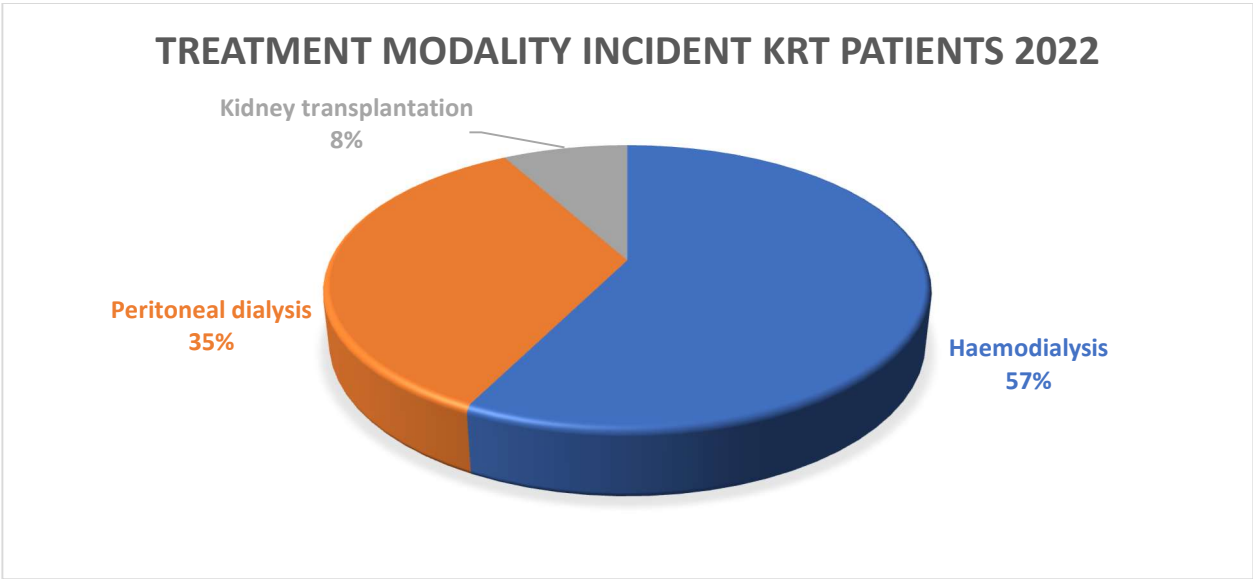


Table 3.2 Primær behandlingsmodalitet for incidente KRT-patienter/ Primary treatment modality in incident ESKD-patients

	1995-99	2000-04	2005-09	2010-14	2015-19	2020	2021	2022
Total	2776	3589	3592	3562	3591	714	753	674
Modalitet n (%):								
Hæmodialyse	1876 (68)	2483 (69)	2411 (67)	2348 (66)	2191 (61)	414 (58)	461 (61)	387 (57)
Peritonealdialyse	792 (29)	1022 (28)	1066 (30)	1002 (28)	1086 (30)	233 (33)	239 (32)	233 (35)
Transplantation	108 (4)	84 (2)	115 (3)	212 (6)	314 (9)	67 (9)	53 (7)	54 (8)

Figur 3.4

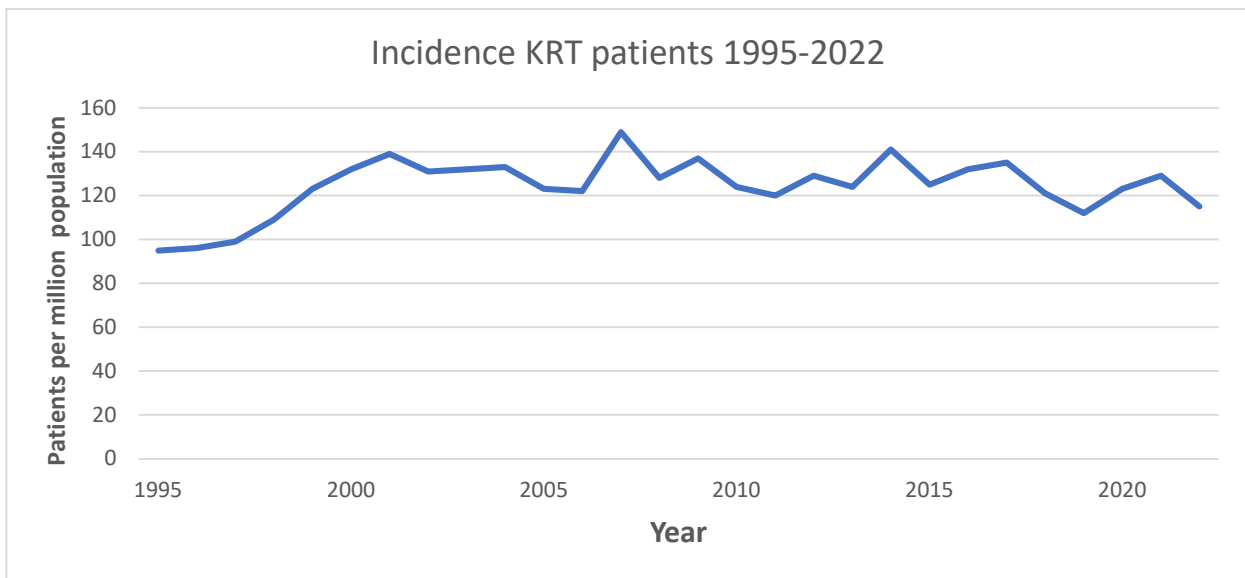


Tabel 3.3 Incidens af patienter med aktivt behandlet nyresvigt i Danmark i perioden 1995-2022/ Incidence KRT patients 1995-2022

Årstal:	Antal patienter	Indbyggere i Danmark 1/1*	Antal patienter pr. million
1995	498	5215718	95
1996	504	5251027	96
1997	547	5275121	99
1998	576	5294860	109
1999	651	5313577	123
2000	705	5330020	132
2001	746	5349212	139
2002	705	5368354	131
2003	713	5383507	132
2004	720	5397640	133
2005	663	5411405	123
2006	664	5427459	122
2007	812	5447084	149
2008	700	5475791	128
2009	753	5511451	137
2010	684	5534738	124
2011	668	5560628	120
2012	720	5580516	129
2013	693	5602628	124
2014	797	5627235	142
2015	709	5659715	125
2016	753	5707251	132
2017	777	5748769	135
2018	701	5781190	121
2019	651	5806081	112
2020	714	5822763	123
2021	753	5840045	129
2022	674	5873420	115

*Kilde Danmarks Statistik www.statistikbanken.dk

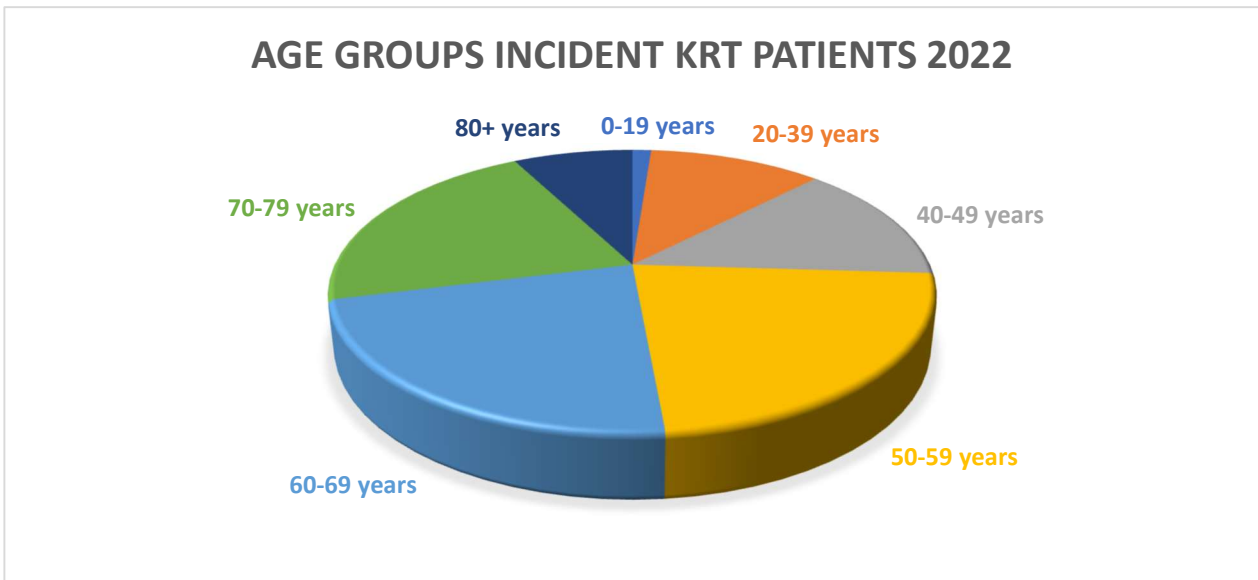
Figur 3.5



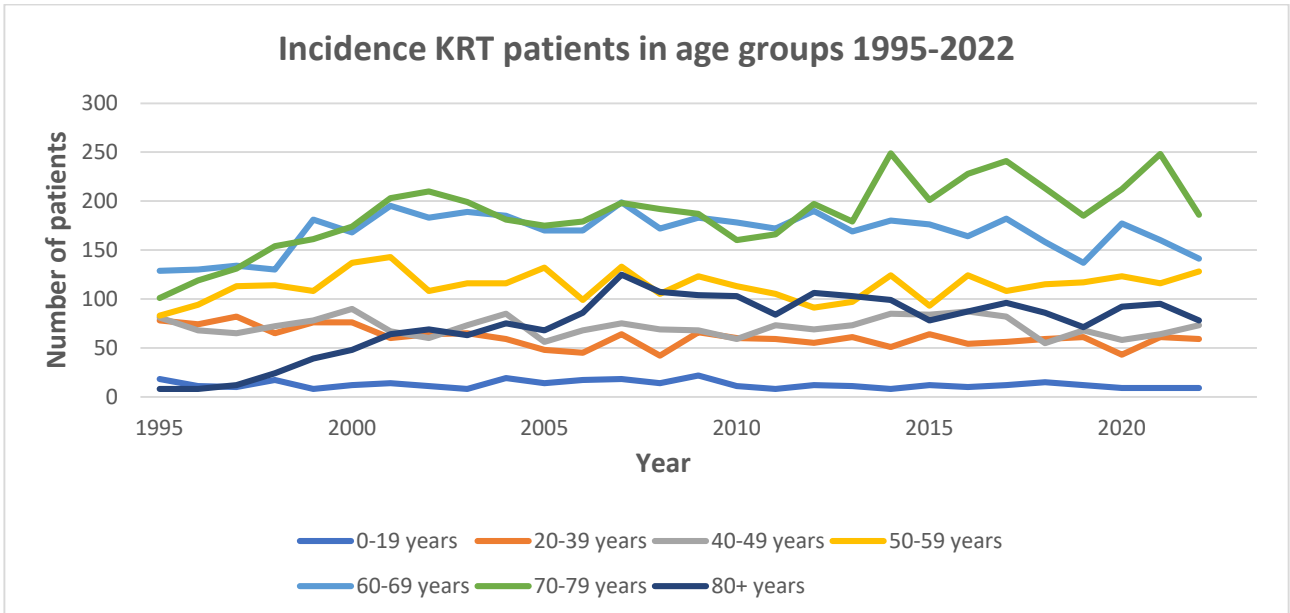
Tabel 3.4 Alders- og kønsfordeling for incidente KRT-patienter/ Age distribution for incident KRT-patients

	1995-99	2000-04	2005-09	2010-14	2015-19	2020	2021	2022
Total	2776	3589	3592	3562	3591	714	753	674
Alder n (%):								
0-19	64 (2)	64 (2)	85 (2)	50 (1)	61 (2)	9 (1)	9 (1)	9 (1)
20-39	375 (14)	324 (9)	265 (7)	286 (8)	294 (8)	43 (6)	61 (8)	59 (9)
40-49	364 (13)	375 (10)	336 (9)	359 (10)	376 (10)	58 (8)	64 (9)	73 (11)
50-59	512 (18)	620 (17)	592 (16)	531 (15)	557 (16)	123 (17)	116 (15)	128 (19)
60-69	704 (25)	920 (26)	894 (25)	889 (25)	817 (23)	177 (25)	160 (21)	141 (21)
70-79	666 (24)	967 (27)	930 (26)	951 (27)	1068 (30)	212 (30)	248 (33)	186 (28)
80+ år	91 (3)	319 (9)	490 (14)	496 (14)	418 (12)	92 (13)	95 (13)	78 (12)
Kvinder n (%)								
	1035 (37)	1315 (37)	1337 (37)	1235 (35)	1236 (34)	236 (33)	260 (35)	244 (36)

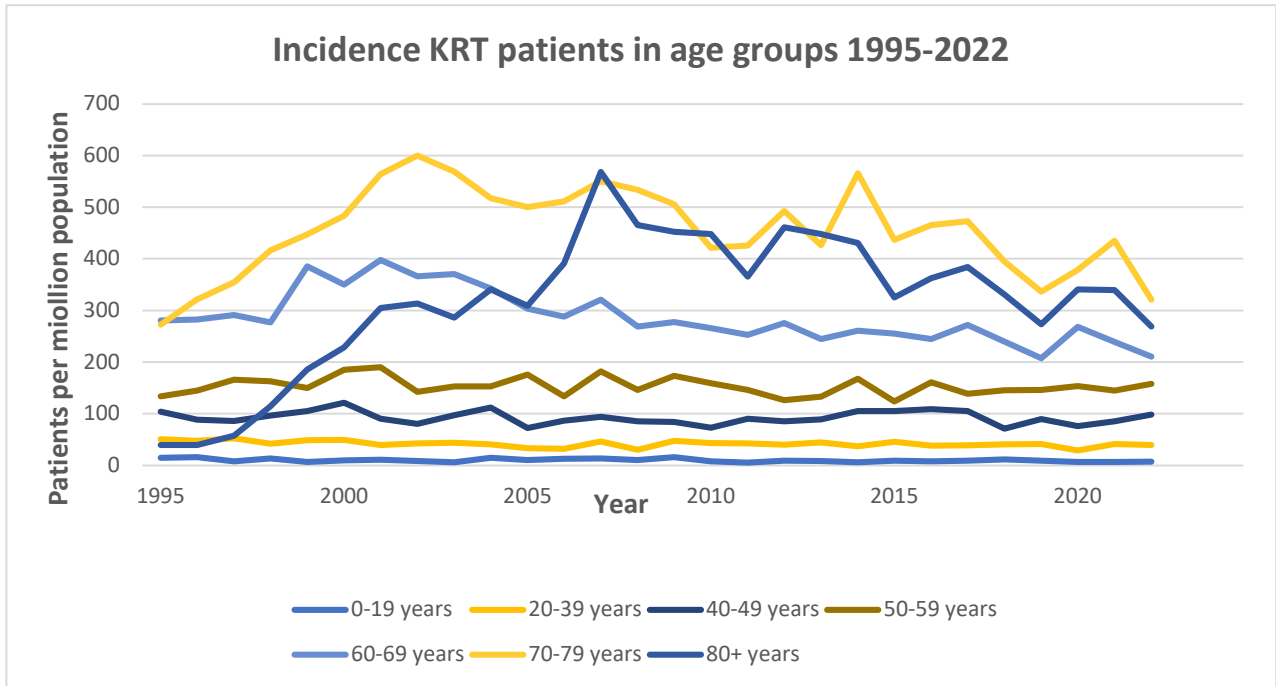
Figur 3.3



Figur 3.6



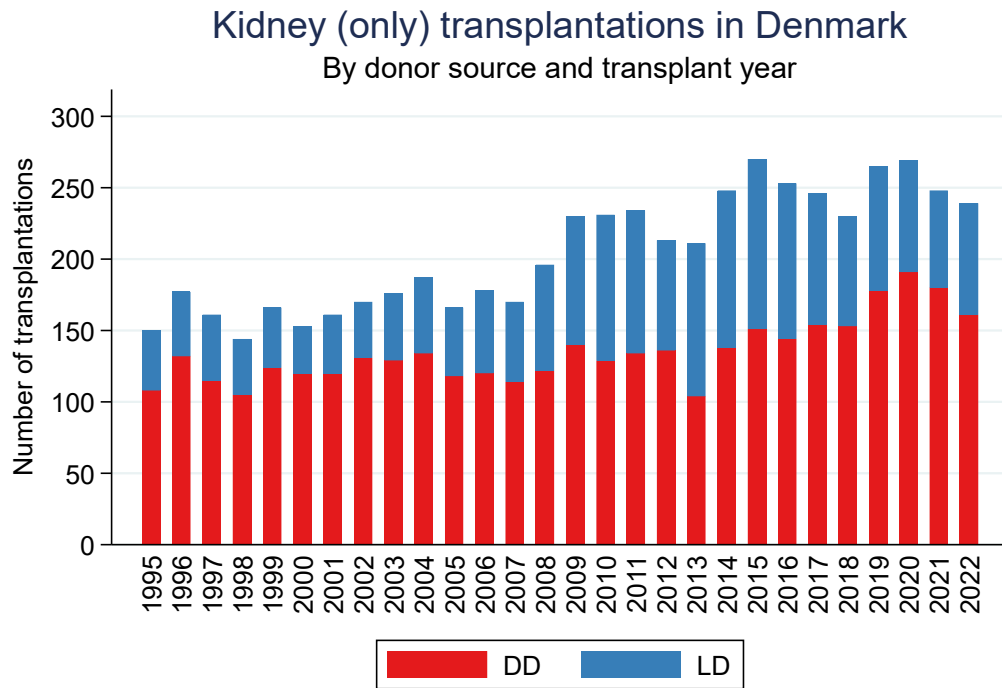
Figur 3.7



IV. Nyretransplantation i Danmark / Kidney transplantation in Denmark

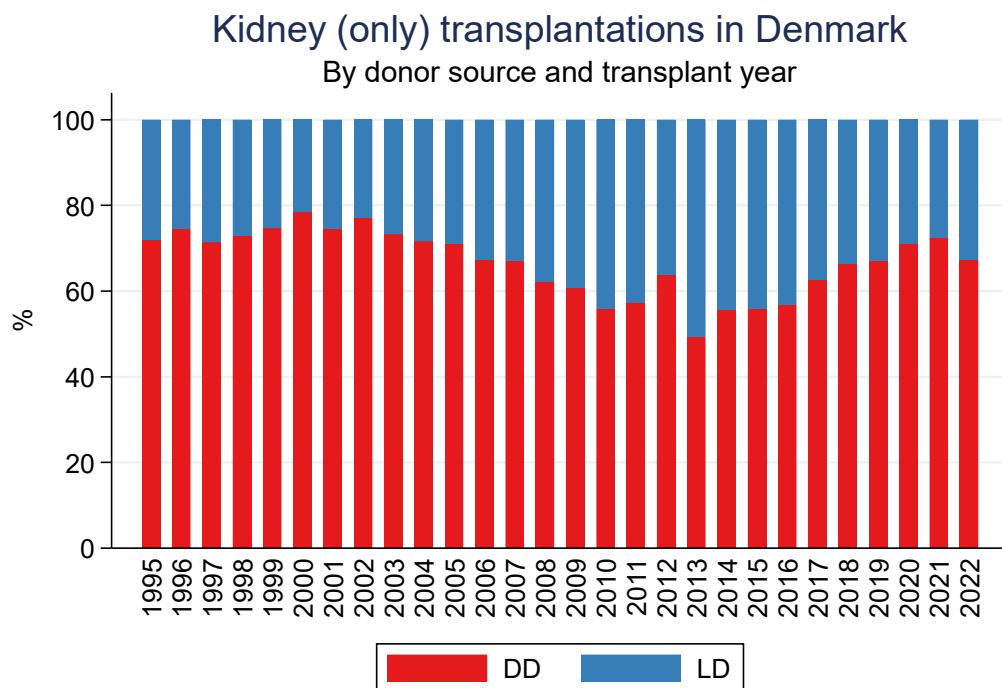
Nyretransplantation over år/ Overall kidney transplant activity in Denmark during the years

Figur 4.1



DNSL

Figur 4.2



DNSL

Tabel 4.1 Number of renal transplantations (kidney only) by year and transplantation center

	Transplantation center											
	AUH			OUH			RH			Total		
	Donor type			Donor type			Donor type			Donor type		
	DD	LD	Total	DD	LD	Total	DD	LD	Total	DD	LD	Total
2013	48	33	81	18	36	54	38	38	76	104	107	211
2014	51	33	84	25	41	66	62	36	98	138	110	248
2015	69	33	102	33	45	78	49	41	90	151	119	270
2016	49	35	84	52	37	89	43	37	80	144	109	253
2017	58	33	91	48	19	67	48	40	88	154	92	246
2018	69	23	92	37	23	60	47	31	78	153	77	230
2019	61	30	91	66	31	97	51	26	77	178	87	265
2020	73	29	102	59	19	78	59	30	89	191	78	269
2021	47	31	78	46	20	66	87	17	104	180	68	248
2022	63	33	96	35	18	53	63	27	90	161	78	239
Total	588	313	901	419	289	708	547	323	870	1.554	925	2479

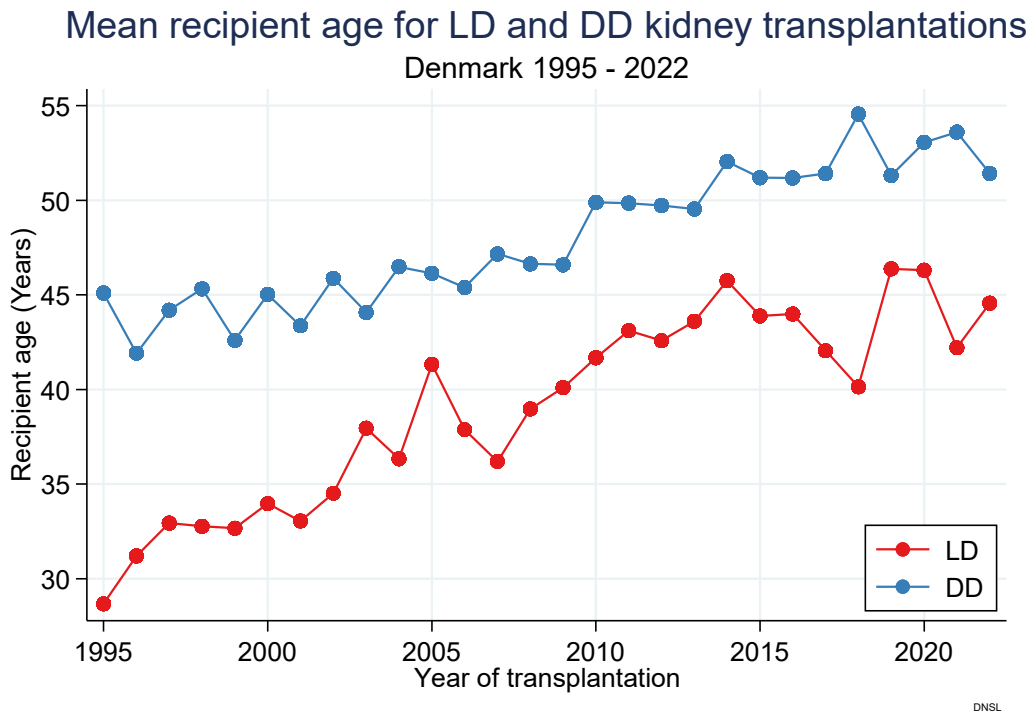
Tabel 4.2 Transplantations, kidney only and multiorgan transplantations involving kidneys by year

	Type of organ transplanted					Total
	Kidney	Kidney+Pancreas	Kidney+Liver	Kidney+Heart	Kidney+Lung	
2013	211		4			215
2014	248		1			249
2015	270	2			1	273
2016	253	7	3			263
2017	246	9	2			257
2018	230	4	2			236
2019	265	5	6			276
2020	269	7	1	1		278
2021	248	3	1			252
2022	239	3				242
Total	2479	40	20	1	1	2541

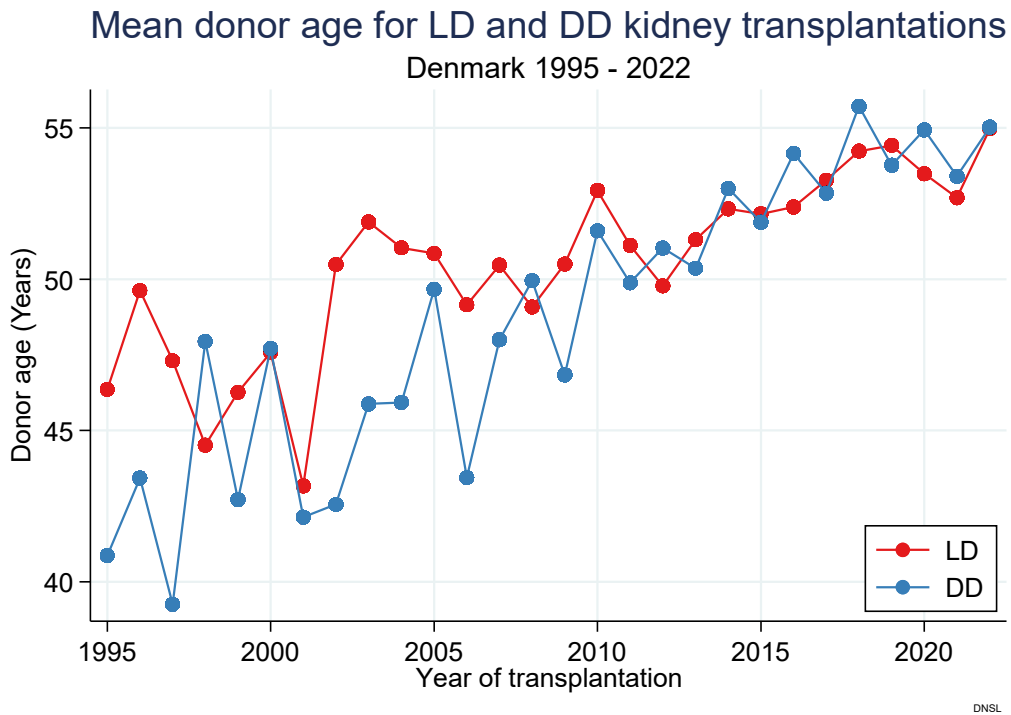
Tabel 4.3 Number of transplantations, kidney only, by primary nephrological department

	Year of transplantation										Total
	2013	2014	2015	2016	2017	2018	2019	2020	2021	2022	
Aalborg	26	20	27	19	24	28	31	30	18	30	253
AUH	36	37	49	44	51	42	41	46	39	40	425
Sønderborg	8	8	12	15	12	2	10	5	6	2	80
RH	28	32	29	27	29	25	32	36	39	34	311
Hvidovre										1	1
Herlev	19	25	23	21	21	29	24	26	29	17	234
OUH	25	36	32	45	29	20	33	28	18	19	285
Fredericia	6	6	17	17	6						52
Esbjerg	3	7	12	10	4	14	11	7	8	7	83
Rønne	3	1	2		1		1	1	1	1	11
Nykøbing Falster	3	5	6	2	2	7	6	9	9	7	56
Holstebro	14	17	15	10	5	14	9	16	9	13	122
Holbæk	5	8	7	4	8	7	10	11	12	12	84
Viborg	7	11	12	10	12	9	10	8	12	13	104
Roskilde	9	20	10	15	9	16	14	13	12	15	133
Hillerød	9	12	13	10	11	5	9	17	18	8	112
Slagelse	2		2	3	5		5		4	4	25
Færøerne			2	1	3	1		2	1	1	11
Kolding					14	11	19	14	12	10	80
Unknown	8	3							1	5	17
Total	211	248	270	253	246	230	265	269	248	239	2479

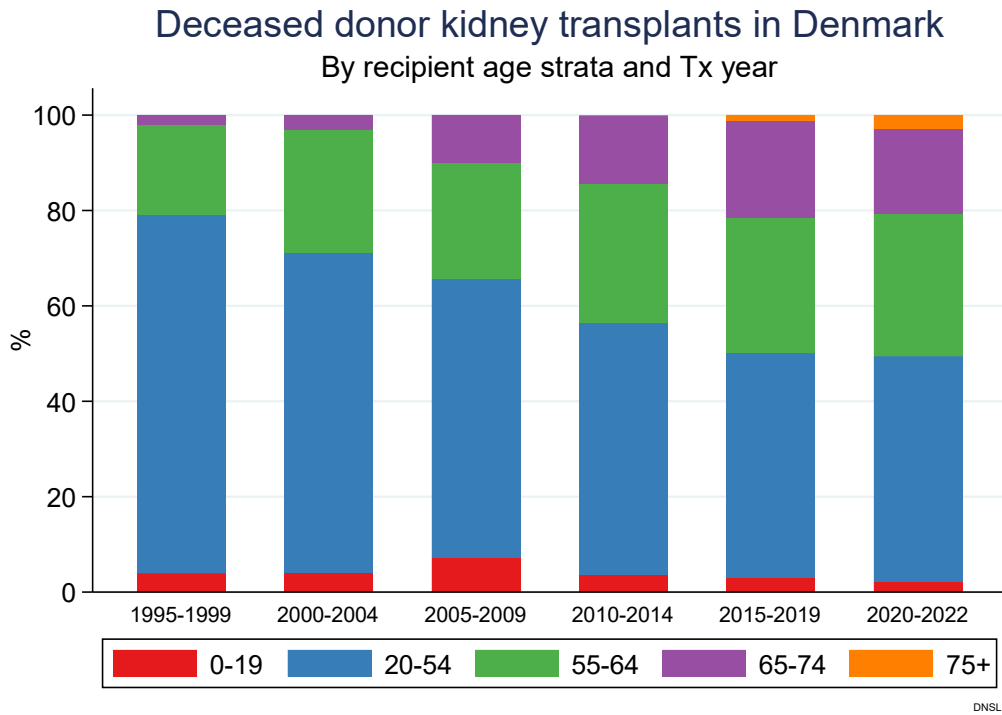
Alder og køn for donorer og recipienter/ Demographics of donors and recipients
 Figur 4.3



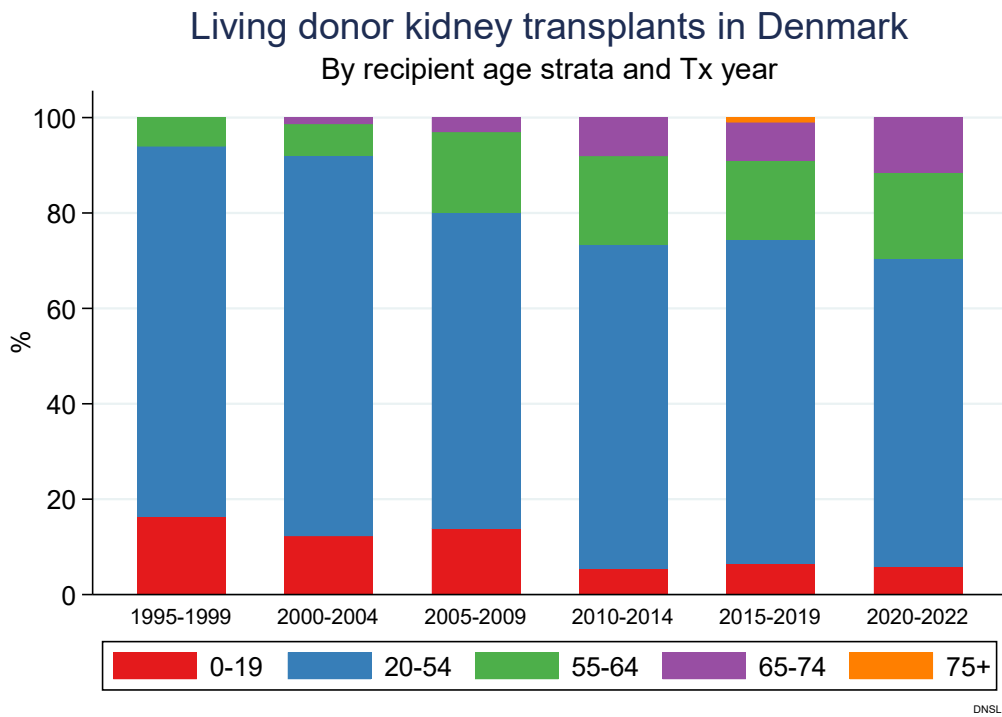
Figur 4.4



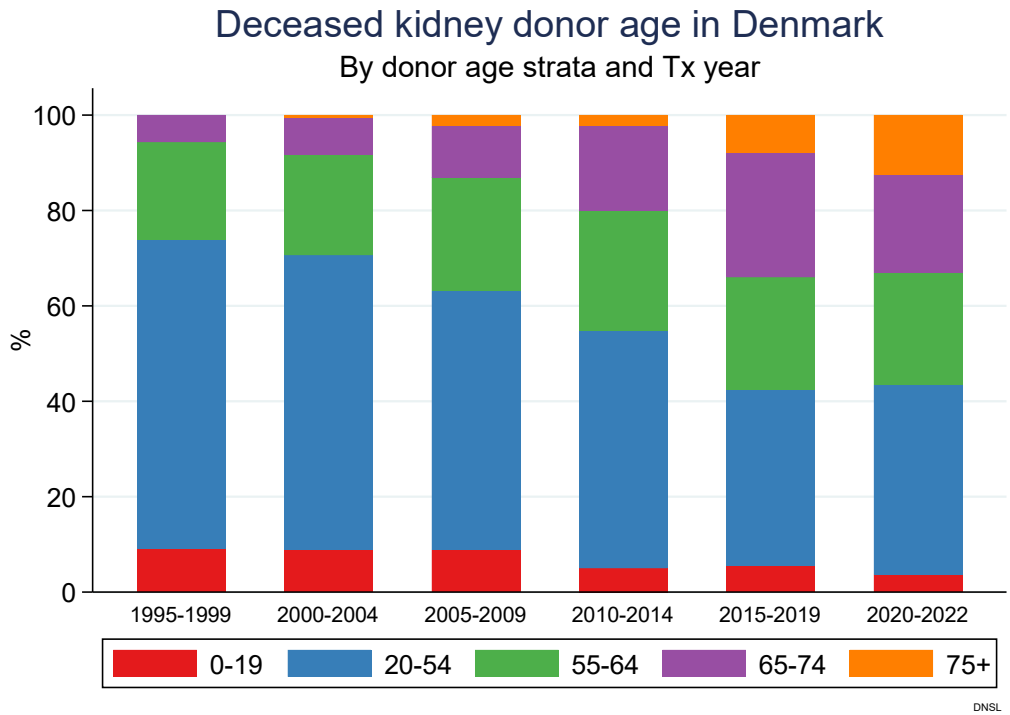
Figur 4.5



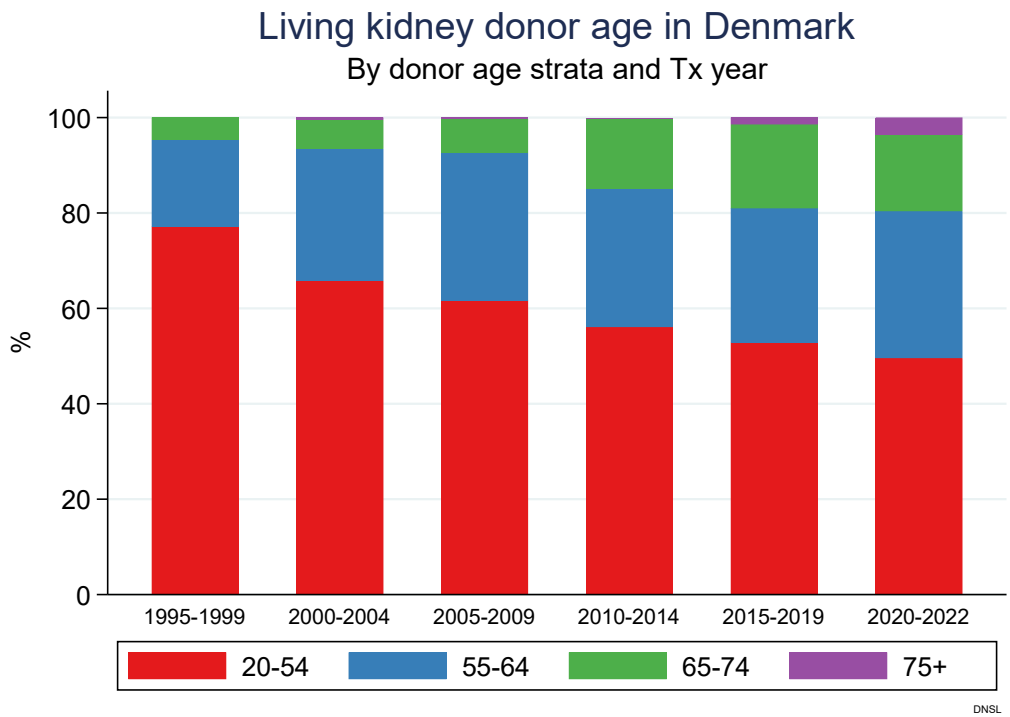
Figur 4.6



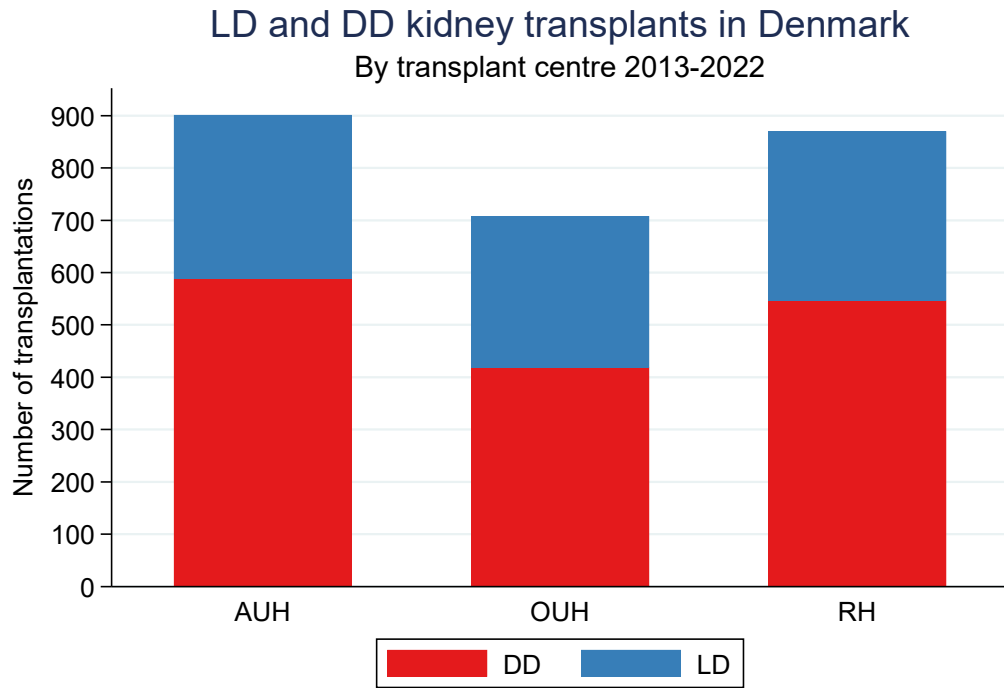
Figur 4.7



Figur 4.8

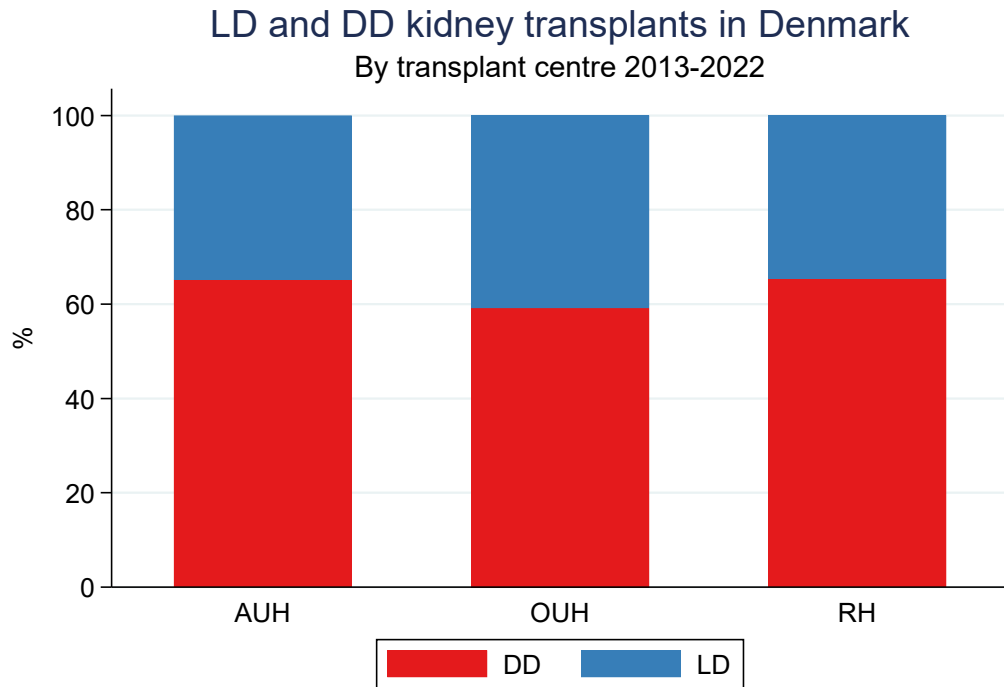


Figur 4.9



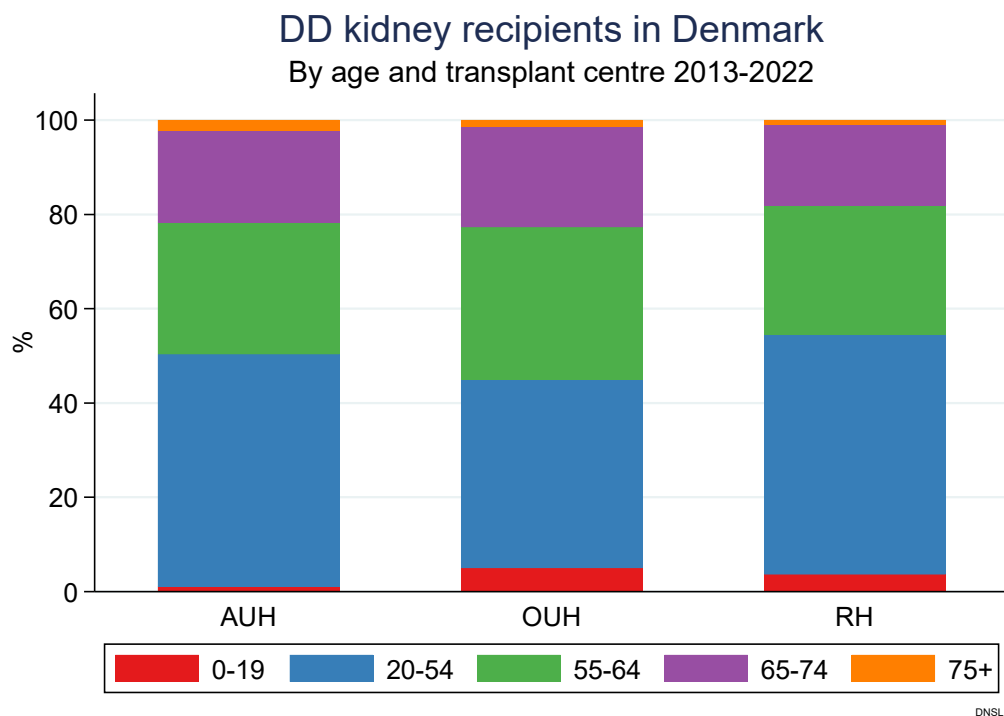
DNSL

Figur 4.10

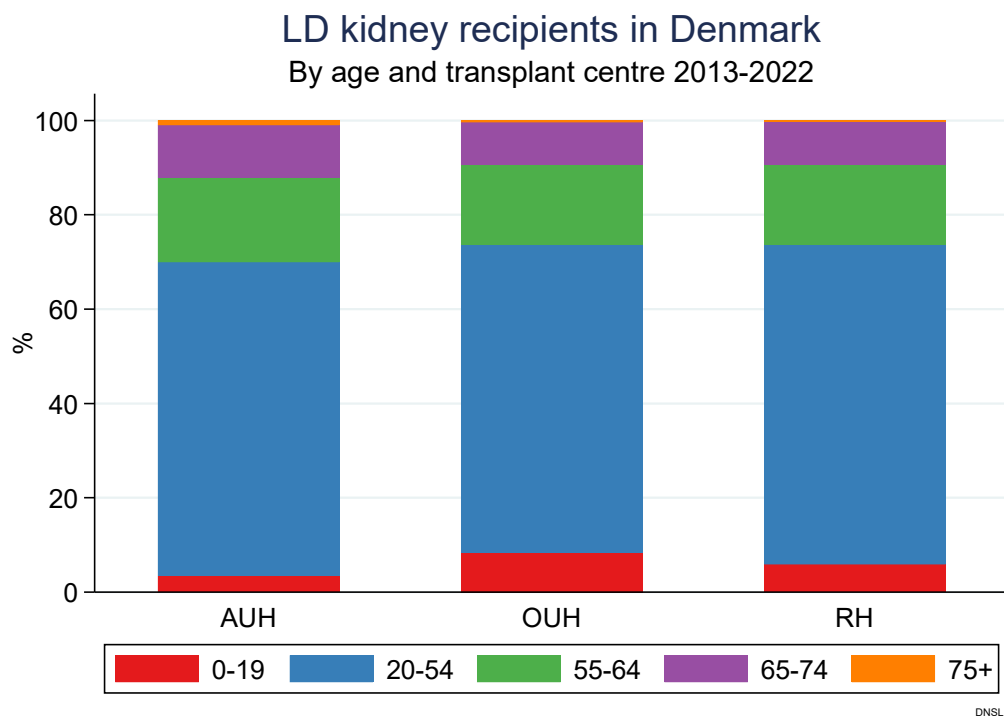


DNSL

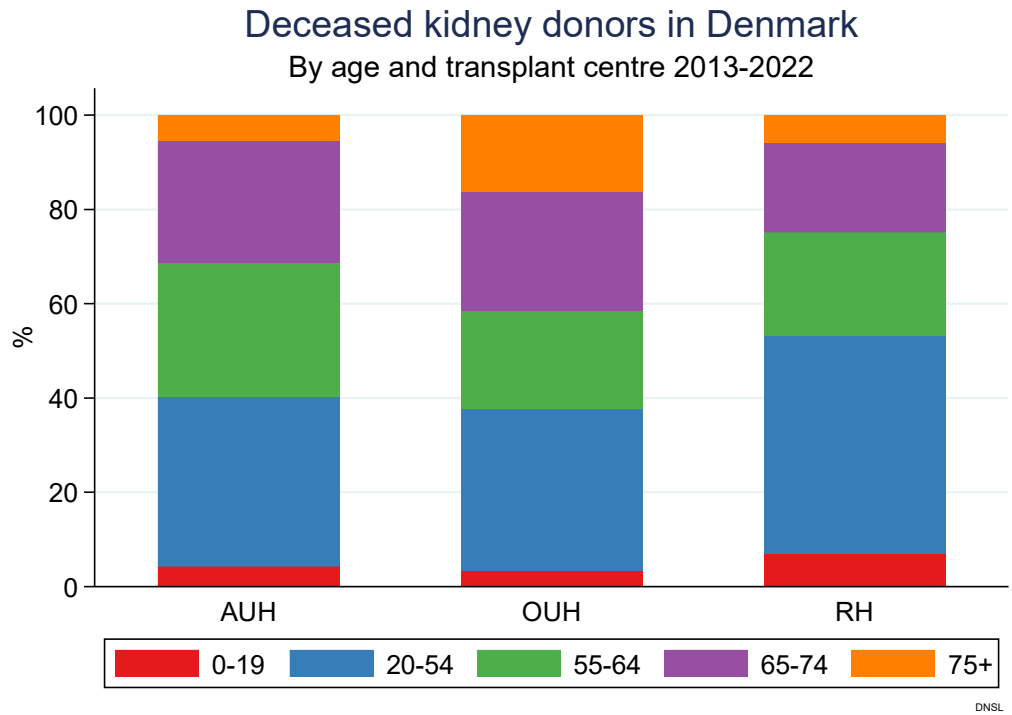
Figur 4.11



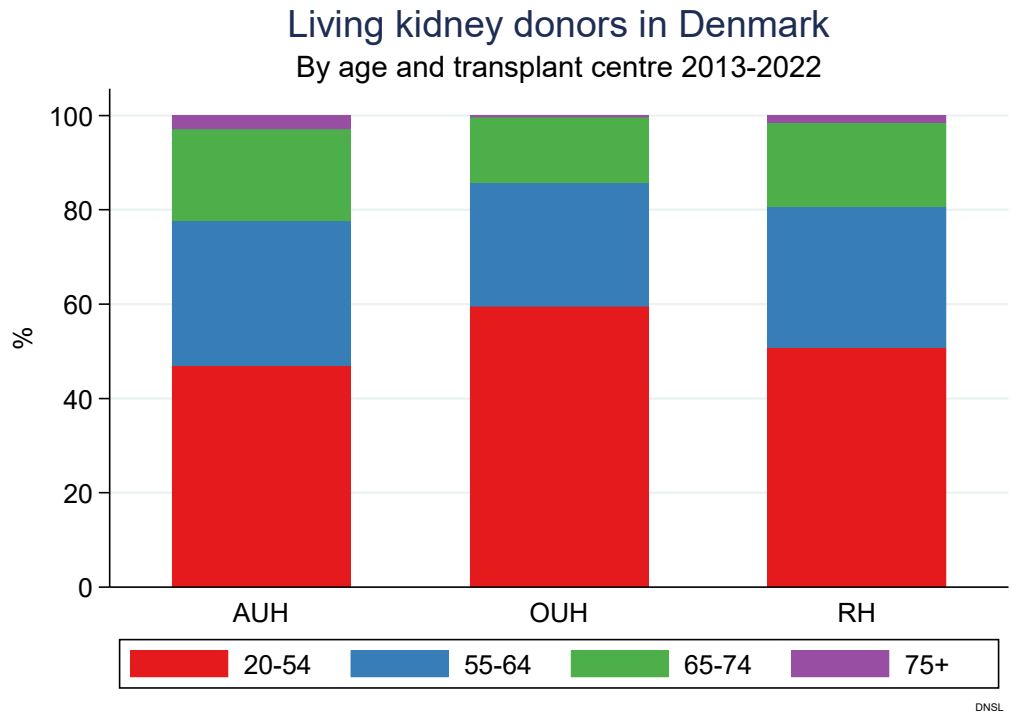
Figur 4.12



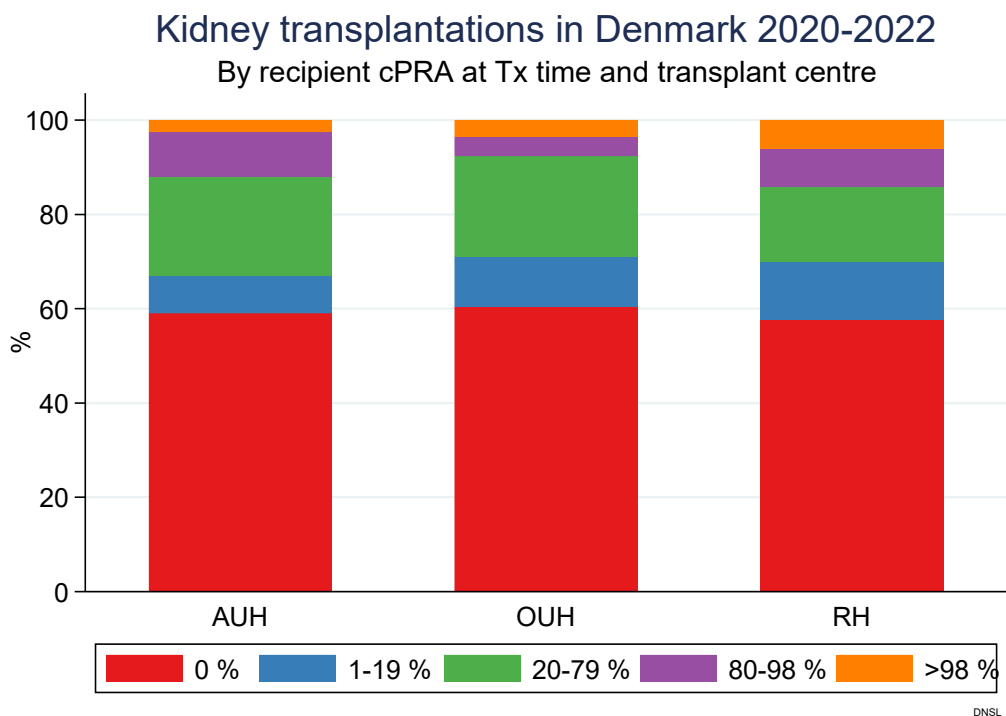
Figur 4.13



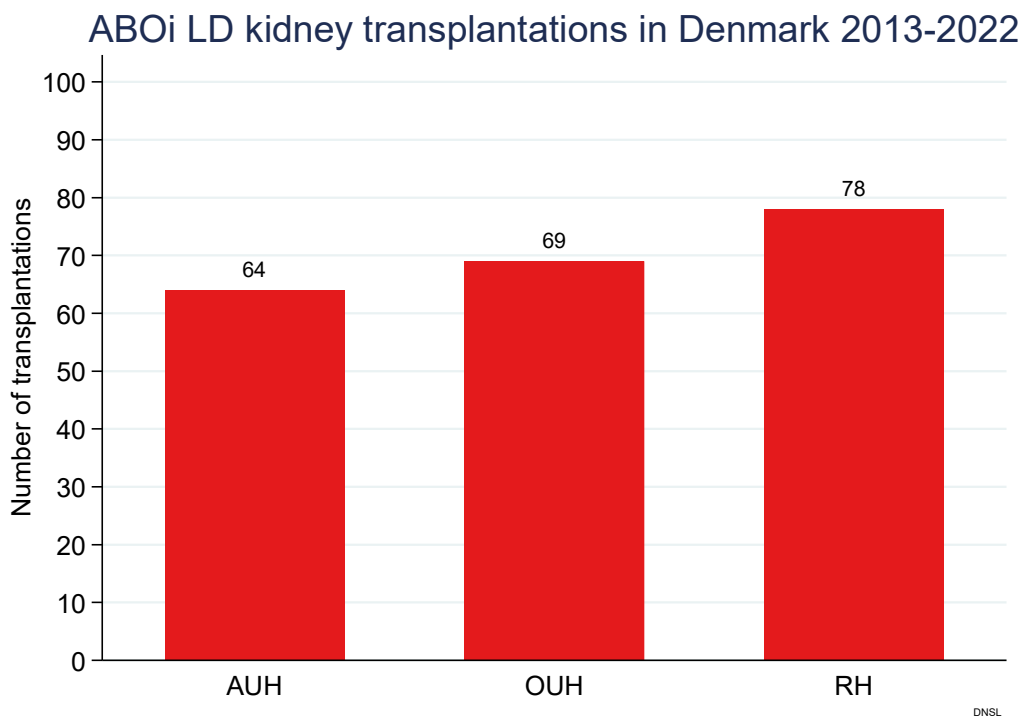
Figur 4.14



Figur 4.15

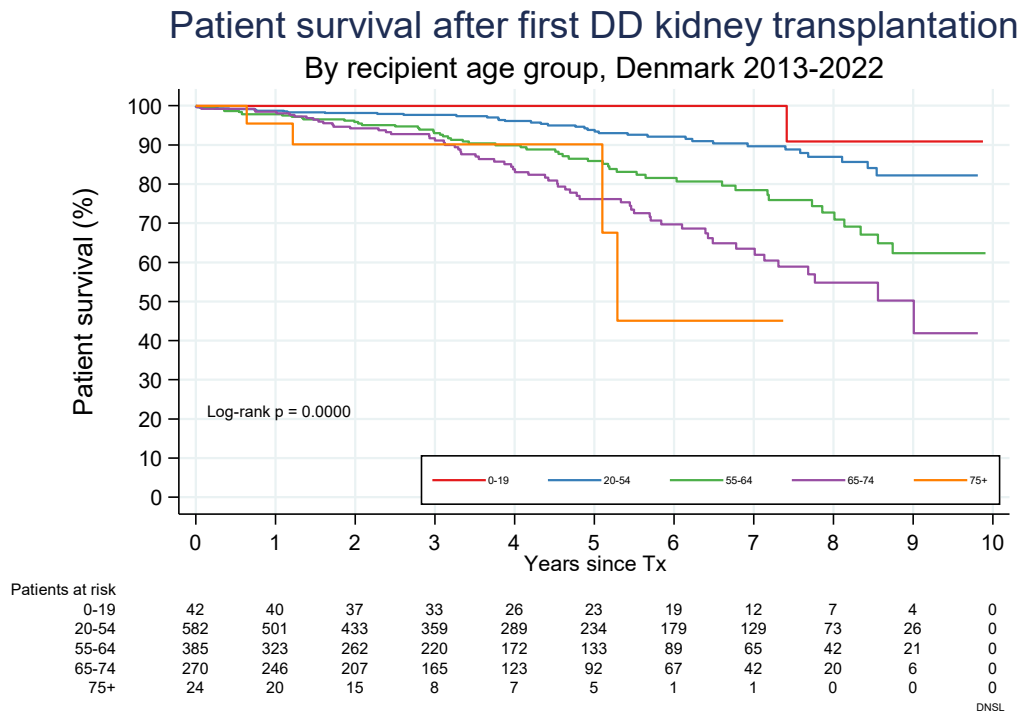


Figur 4.16

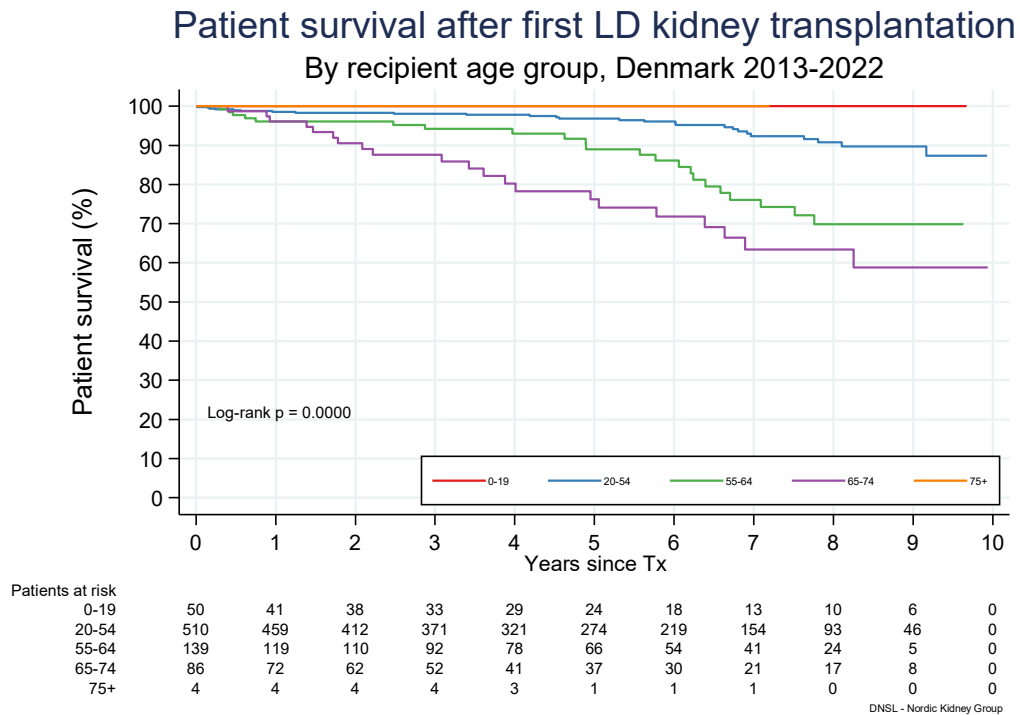


Overlevelse/ Patient survival

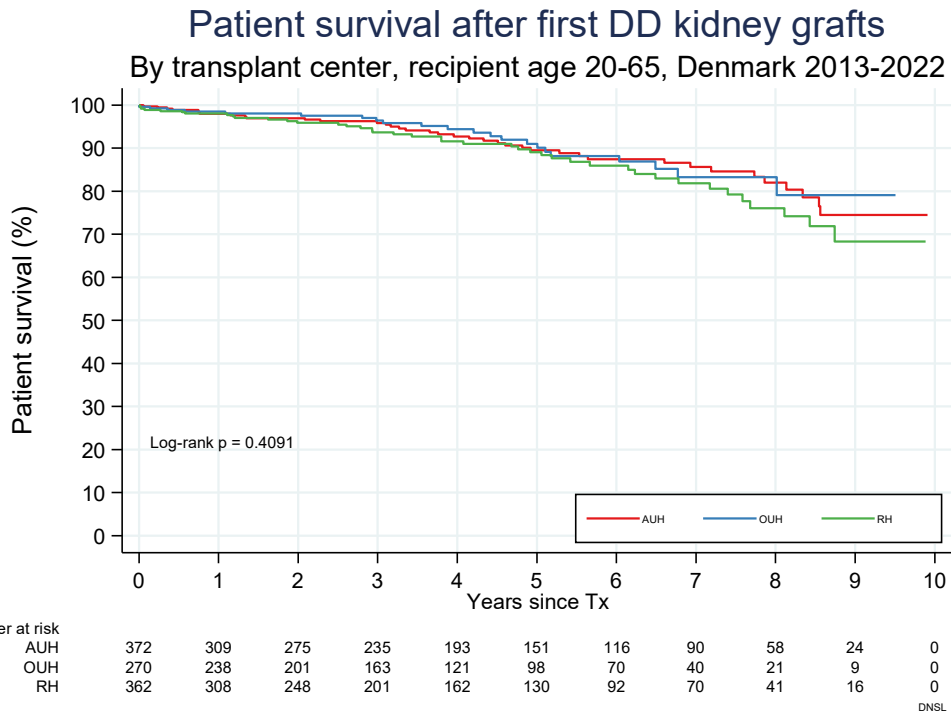
Figur 4.17



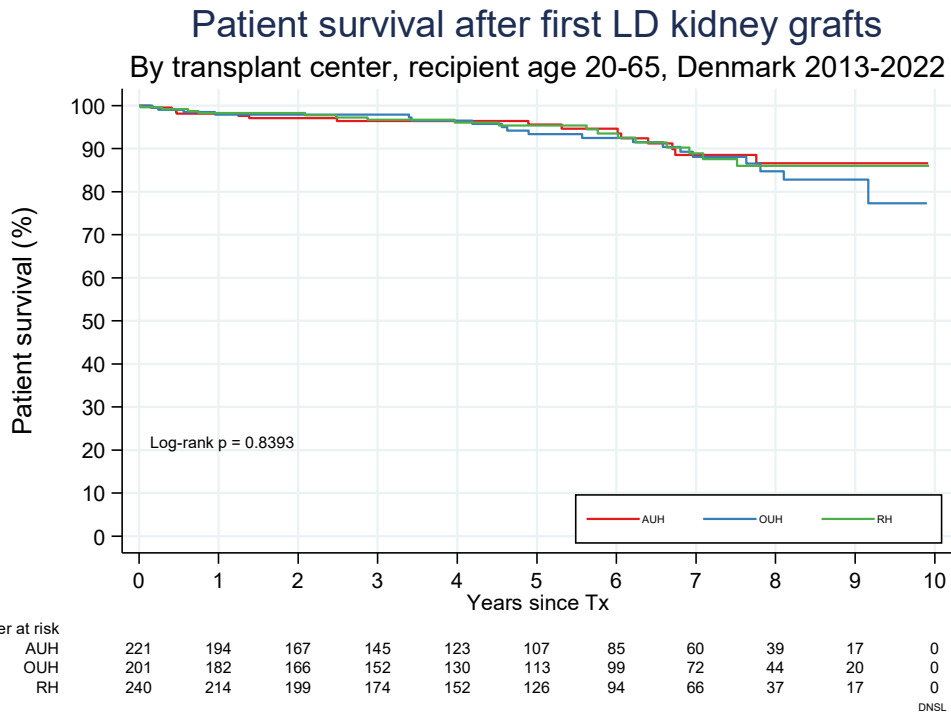
Figur 4.18



Figur 4.19

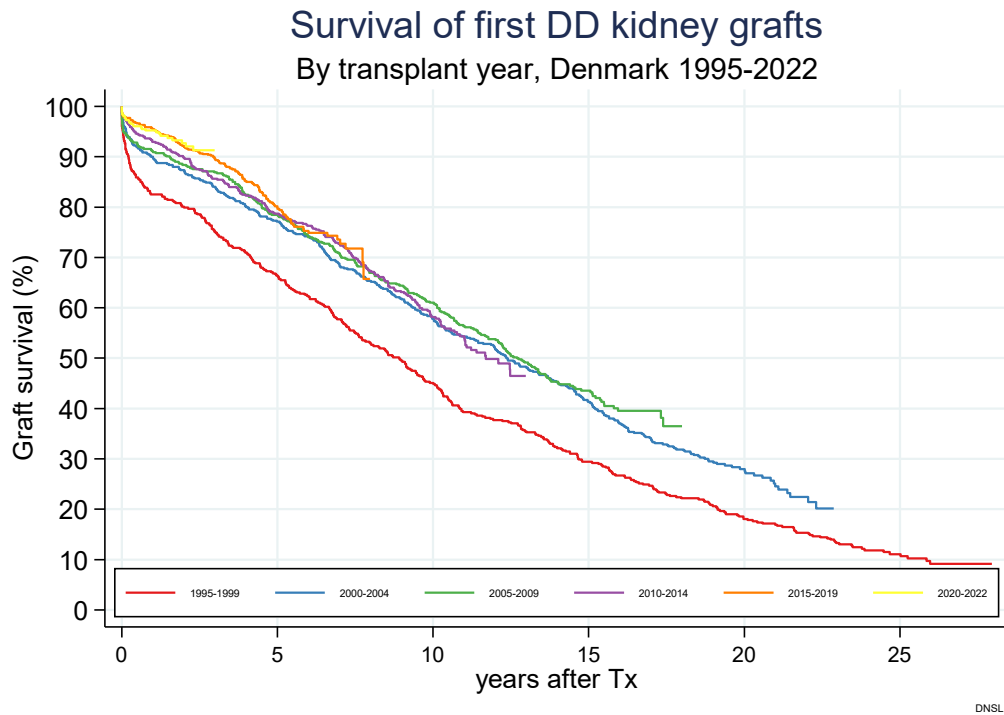


Figur 4.20

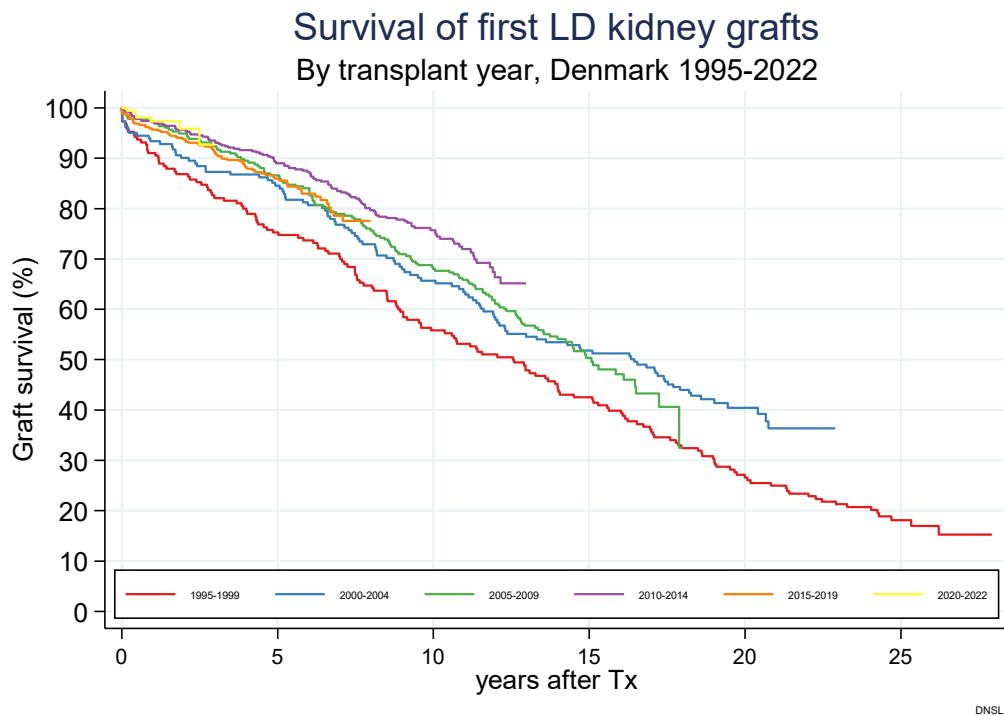


Graftoverlevelse/ Graft survival (all cause graft loss including patient death with a functioning graft)

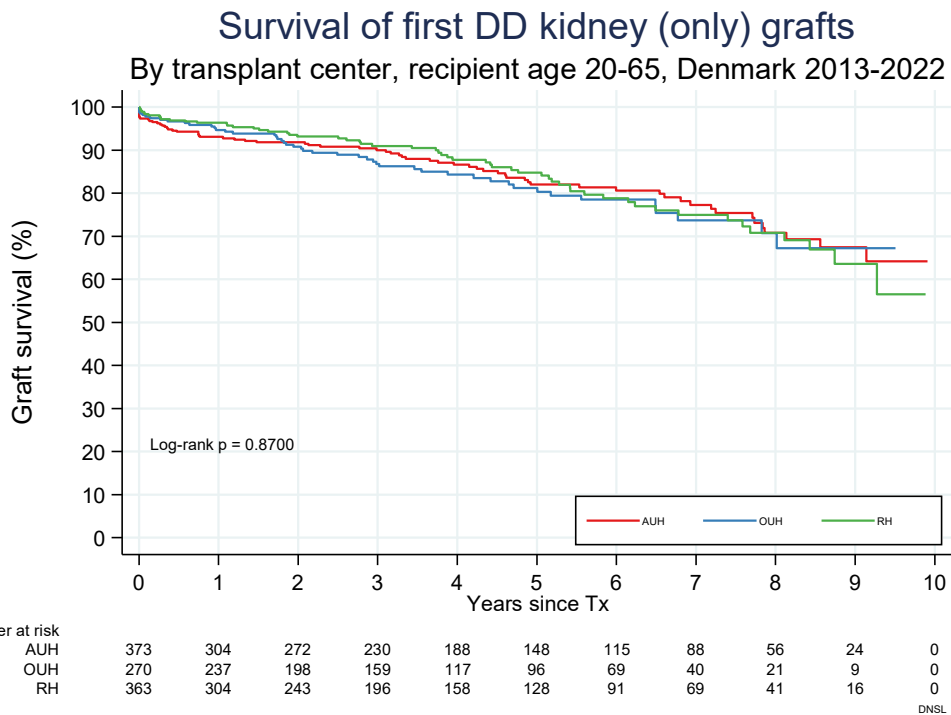
Figur 4.21



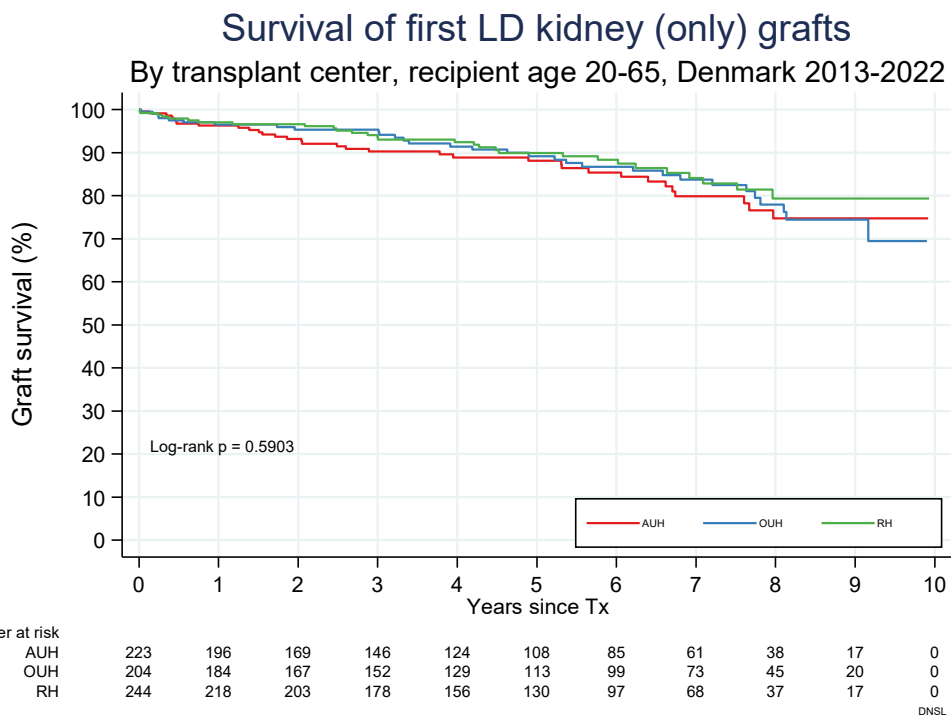
Figur 4.22



Figur 4.23



Figur 4.24



Patienter på venteliste til nyretransplantation/ Kidney transplant waiting list activity

Figur 4.25

